



Акционерное общество ČGS a.s. занимается производством и дистрибуцией изделий для автомобильной и прочих отраслей промышленности.



- шины для сельскохозяйственных машин
- шины для строительных и универсальных машин, а также вилочных автопогрузчиков
- шины для легких грузовых автомобилей
- шины для самолетов
- шины для мотоциклов



- резиновые смеси
- технологическая резина прессованная
- антивибрационные системы
- уплотнительные элементы
- резиновые покрытия цилиндров
- изделия из силикона
- резинотекстильные изделия
- клиновидные ремни
- шины и камеры для велосипедов



- машины для резинового производства
- поршневые кольца
- художественное литье
- отливки



- резиновое покрытие химических емкостей



- формы для вулканизации – испытательная деятельность



- всемирная сеть дистрибуции шин



© ČGS/M:11/2007/1

ČGS a.s.
 Švehlova 1900, 106 24 Prague 10, Czech Republic
 EN ISO 9001:2000 • ISO/TS 16949:2005 • ISO 14001
 www.CGS.eu



Agricultural

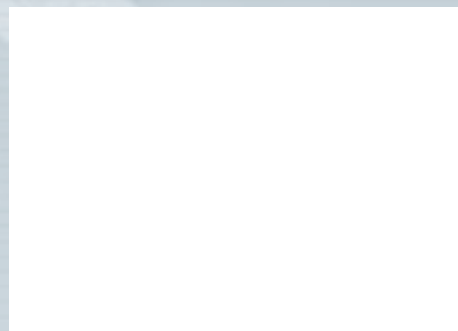
СЕЛЬСКОХОЗЯЙСТВЕННЫЕ ШИНЫ

ТЕХНИЧЕСКАЯ ИНФОРМАЦИЯ 2008



MITAS a.s.
 Švehlova 1900
 106 25 Prague 10
 Czech Republic
 Тел.: +420 267 111 522
 Факс: +420 271 750 214
 business@mitas.cgs.cz
 www.CGS.eu

Дилер:





Перечень размеров 2
 Обозначение размеров шин; конструкция шин 4
 Маркировка боковины шины 5
 Легенда & Терминология 6
 Общая информация 7

RD Тракторные радиальные 8
TD Тракторные задние (диагональные) 16
AR Сельскохозяйственные радиальные 20
IM Имплемент Несущие 22
TR Имплемент Заборные 26
TS Для малых тракторов 30
TF Тракторные передние (диагональные) 34
B Бантам 36

Обозначение рисунка протектора - УС 36
 Применение и техническое использование 37
 Инструкция по монтажу и демонтажу 37
 Дополнительное загрузение тракторных
 покрышек водой 38
 Спецификация ободов 39



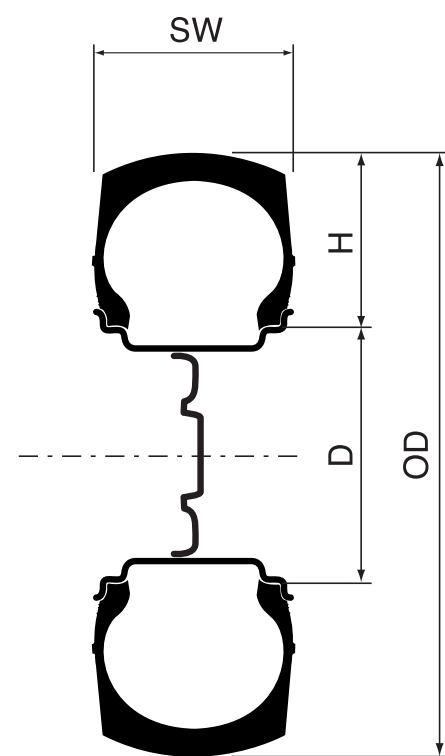
4-24"

РАЗМЕР	РИСУНОК	СТРАНИЦА	РИСУНОК	СТРАНИЦА	РИСУНОК	СТРАНИЦА	РИСУНОК	СТРАНИЦА	РИСУНОК	СТРАНИЦА
4"	12 x 4	B 1 AERO	36							
8"	4.00-8 (16 x 4)	TS-01	31	S-03	36	B 5	36	B 5 SUPER	36	
10"	4.00-10	IM-06	23							
	4.0-10	TS-03	31							
12"	5.0-10	TS-03	31							
	5.00-12	TS-02	31							
	6.5/80-12	TS-06	31							
14"	10.0/80-12	IM-04	23	IM-08	23					
	6.5/75-14	TS-02	31							
14.5"	200/60-14.5	IM-10	23							
15"	5.00-15	TS-06	31							
	6.5/80-15	TS-06	31							
	690x180-15	TS-07	31							
15.3"	31x15.50-15	TR-06	27	TR-07	27					
	10.0/75-15.3	IM-04	23	TR-03	27	TR-04	27	TS-05	31	
	11.5/80-15.3	IM-04	23	TR-03	27	TS-05	31			
	12.5/80-15.3	IM-04	23							
15.5"	400/60-15.5	IM-07	23	TR-08	27					
16"	6.00-16	TS-04	31	TF-01	35	TF-03	35	TF-06	35	TD-13 31
	6.50-16	TF-03	35	TF-05	35					
	7.50-16	TS-04	31	TF-01	35	TF-03	35	TF-05	35	TD-13 31
	9.00-16	TF-03	35							
	10.00-16	TF-03	35							
	10.50-16	IM-01	23							
	11L-16	F 3	35							
17"	15.0/55-17	IM-04	23	TR-01	27					
	19.0/45-17	IM-04	23							
	500/50-17	IM-07	23							
17.5"	14-17.5	TR-10	27							
18"	6.00-18	TF-03	35	TF-04	35					
	12.0/75-18	TR-03	27	TR-11	27					
	12.5/80-18	IM-04	23	TR-09	27					
	13.0/65-18	IM-04	23							
	14.5/80-18	IM-03	23	TR-05	27					
20"	13.00-18	IM-02	23	TO 2	23					
	6.50-20	TF-03	35	TF-04	35	TF-05	35			
	7.50-20	TS-04	31	TF-01	35	TF-03	35	TF-05	35	TD-13 31
	8.3-20	TD-13	31							
	400/70-20	TR-01	27							
22.5"	385/65R22.5 (15R22.5)	AR-01	21							
	445/65R22.5 (18R22.5)	AR-01	21							
	500/60-22.5	IM-09	23	TR-08	27	TR-12	27			
	550/60-22.5	IM-09	23	TR-08	27					
	560/60R22.5	AR-02	21							
24"	600/40-22.5	TR-12	27							
	600/50-22.5	TR-08	27							
	8.3-24	TD-02	17							
	9.5-24	TD-02	17							
	11.2-24	TD-02	17	TD-19	17					
	12.4-24	TD-02	17	TD-19	17					
	14.9-24	TD-02	17	TD-19	17					
	16.9-24	TD-02	17	TD-13	17					
	280/85R24 (11.2R24)	RD-01	13							
	320/85R24 (12.4R24)	RD-01	13							
340/85R24 (13.6R24)	RD-01	13								

24-42"

РАЗМЕР	РИСУНОК	СТРАНИЦА	РИСУНОК	СТРАНИЦА	РИСУНОК	СТРАНИЦА	РИСУНОК	СТРАНИЦА	РИСУНОК	СТРАНИЦА
24"	380/85R24 (14.9R24)	RD-01	13							
	16.9R24	RD-30	15							
	320/70R24	RD-70	11							
	380/70R24	RD-02	11							
	420/70R24	RD-70	11							
26"	15.5/80-24	TR-01	27							
	17.5L-24	TR-01	27							
	18.4-26	TD-19	17							
	23.1-26	TD-01	17							
	11.2-28	TD-02	17							
28"	12.4-28	TD-02	17	TD-19	17					
	13.6-28	TD-19	17							
	14.9-28	TD-02	17	TD-19	17					
	16.9-28	TD-02	17	TD-13	17					
	280/85R28 (11.2R28)	RD-01	13							
30"	320/85R28 (12.4R28)	RD-01	13	RD-30	15					
	340/85R28 (13.6R28)	RD-01	13							
	380/85R28 (14.9R28)	RD-01	13							
	420/85R28 (16.9R28)	RD-01	13							
	380/70R28	RD-02	11							
	420/70R28	RD-02	11							
	480/70R28	RD-02	11							
	480/65R28	RD-03	9							
	540/65R28	RD-03	9							
	16.9-30	TD-03	17	TD-13	17	TD-17	17			
32"	18.4-30	TD-02	17	TD-13	17					
	14.9R30	RD-30	15							
	420/85R30 (16.9R30)	RD-01	13							
	460/85R30 (18.4R30)	RD-01	13							
	480/70R30	RD-02	11							
34"	9.5-32	TD-13	17							
	12.4-32	TD-13	17							
	12.4R32	RD-30	15							
	16.9-34	TD-02	17	TD-17	17					
	18.4-34	TD-02	17	TD-19	17					
36"	420/85R34 (16.9R34)	RD-01	13	RD-20	14					
	460/85R34 (18.4R34)	RD-01	13	RD-20	14					
	480/70R34	RD-02	11							
	12.4-36	TD-13	17							
	13.6-36	TD-13	17							
38"	340/85R36 (13.6R36)	RD-01	13							
	13.6-38	TD-02	17	TD-13	17					
	16.9-38	TD-13	17							
	18.4-38	TD-02	17	TD-19	17					
	13.6R38	RD-30	15							
	420/85R38 (16.9R38)	RD-01	13							
	460/85R38 (18.4R38)	RD-01	13	RD-20	14					
	520/85R38 (20.8R38)	RD-01	13	RD-20	14					
	480/70R38	RD-02	11							
	520/70R38	RD-02	11							
42"	580/70R38	RD-70	11							
	600/65R38	RD-03	9							
	650/65R38	RD-03	9							
	20.8R42	RD-20	14							

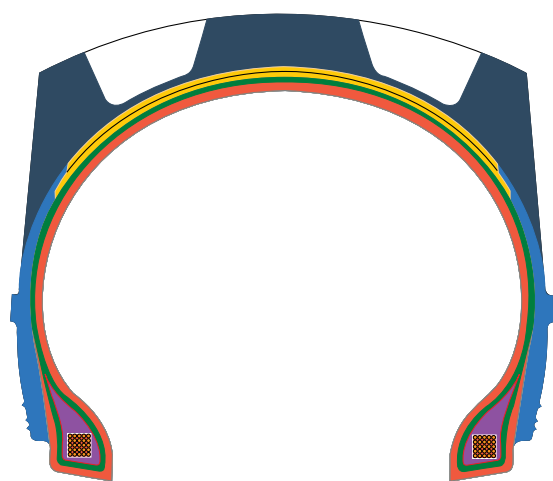
340/85R24	
340	Ширина профиля (в мм)
85	Отношение высота/ширина шины (в %)
R	Радиальная конструкция
24	Диаметр обода
15.0/55-17	
15.0	Ширина профиля
55	Отношение высота/ширина шины (в %)
-	Диагональная конструкция
17	Диаметр обода
31x15.50-15	
31	Наружный диаметр (в дюймах)
15.50	Ширина профиля (в дюймах)
-	Диагональная конструкция
15	Диаметр обода
17.5L-24	
17.5	Ширина профиля
L	Сниженный профиль
-	Диагональная конструкция
24	Диаметр обода
7.50-20	
7.50	Ширина профиля
-	Сниженный профиль
20	Диаметр обода
16 x 4	
16	Ширина профиля
4	Диаметр обода



SW ширина профиля
OD диаметр шины
H высота шины
D диаметр обода



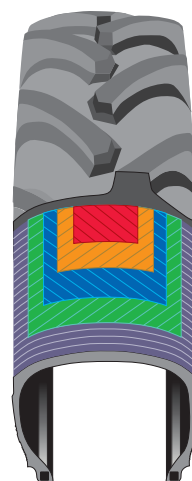
Конструкция шины



Протектор
Корд-брекер
Внутренний гермослой
Корд каркаса
Боковина
Корпус бортового кольца
Бортовая проволока



Диагональная шина:
В каркасе шины корды в отдельных слоях перекрещиваются и образуют перекрестивающийся угол с контуром окружности угол 30 – 40°.



Радиальная шина:
В каркасе шины отдельные нити корда параллельны друг другу и образуют угол 90°. Корпус армирован брекерной лентой.

MITAS	Торговая марка
420/85R34	Обозначение размера шины
16.9R34	Альтернативное обозначение размера
RD-01	Название рисунка
142	Индекс грузоподъемности (ЛИ 142=2650 кг)
A8	Категория скорости (A8=40 км/ч)
139	Индекс грузоподъемности (ЛИ 139=2430 кг)
B	Категория скорости (B=50 км/ч)
TUBELESS	Бескамерная шина
	Направление вращения
R-1	УС обозначение рисунка протектора

СОКРАЩЕНИЕ	ЗНАЧЕНИЕ	ОПРЕДЕЛЕНИЕ
PR	Ply Rating	Идентификация различных версий (грузоподъемность/накачка) для покрышки, имеющей одинаковое обозначение.
TYPE	Tubeless или Tube Type	Tubeless (TL) – покрышка, предназначенная для монтажа без камеры на подходящий обод. Бескамерные покрышки могут быть использованы подобно камерным покрышкам.
LI	Индекс грузоподъемности	Цифровой код, связанный с максимальной нагрузкой на покрышку при скорости, указанной в его Категории скорости, при условиях эксплуатации, заданных производителем покрышки.
SS	Категория скорости	Индикация максимальной скорости, на которой покрышка может нести груз, соответствующий индексу грузоподъемности, при условиях эксплуатации, заданных производителем покрышки.
FR	Неведущие колеса	Неведущие колеса, которые не переносят какую-либо мощность/силу на основании, например, автопогрузчики.
DW	Ведущие (приводные) колеса	Ведущие колеса, переносящие силу на основание, например, ведущие колеса трактора.
ОБОД	Рекомендуемый обод	Обод, обеспечивающий оптимальный монтаж покрышки при любых условиях и типах эксплуатации.
ОБОД (ДОПУСТИМЫЙ)	Допустимый обод	Обод, который может быть разрешен в качестве следующего к рекомендованному ободу.
НОВЫЕ	Размеры новой покрышки	Покрышка не под нагрузкой, установленная на рекомендованный обод, накачанная рекомендуемой накачкой, и простоявшая отдельно как минимум 24 часа при обычной комнатной температуре. Давление накачки необходимо снова откорректировать на первоначальное значение.
МАКС. В ЭКСП.	Максимальные размеры	Размеры накаченной покрышки, включая производственные допуски и увеличение покрышки в эксплуатации, для производителей машин с целью определения зазора около покрышки. Деформация, вызванная нагрузкой, боковыми и окружными силами, не учитывается.
SW	Ширина профиля	Ширина новой накаченной покрышки (измерено вне боковин), без надписей, декораций, защиты боковины и защитных канавок.
OW	Максимальная ширина	Ширина накаченной покрышки (измерено вне боковин), включая производственные допуски, допуск увеличения в эксплуатации, надписи, декорации, защиту боковины и защитные канавки.
OD (НОВЫЙ)	Внешний диаметр покрышки	Максимальный диаметр накаченной покрышки.
OD (МАКС. В ЭКСП.)	Максимальный диаметр покрышки в эксплуатации	Максимальный диаметр новой накаченной покрышки, после 24 часовой «отлежки», включая производственные допуски и допуск увеличения в эксплуатации.
SR	Статический радиус (теоретически номинальный)	Радиус новой покрышки под максимальной нагрузкой и накаченной соответствующим образом.
RC	Эффективный периметр	Периметр покрышки под максимальной нагрузкой и накаченной соответствующим образом.
ГРУЗОПОДЪЕМНОСТЬ	Грузоподъемность покрышки	Максимальная нагрузка (в кг) на покрышку, которая разрешена при данных условиях эксплуатации. В случае демонтажа необходимо применить коэффициент 1,76 к значению грузоподъемности покрышки при стандартном монтаже.
НАКАЧКА	Давление накачки	«Холодное» давление (в кПа) газа, которым накачана покрышка.
HLV	Большие изменения нагрузки	Если соотношение между нагруженным и порожним состоянием более, чем "2". Давление накачивания для ХЛВ приложений должно быть увеличено, проконсультируйтесь с производителем. В случае ХЛВ общая удаленность не должна превысить 1 км а скорость 10 км/ч. При иных условиях просим связаться с производителем. Примеры использования ХЛВ: без ХЛВ – стандартная эксплуатация с постоянной нагрузкой для транспорта, для трактора при полевых работах, напр. прицеп, трактор; с ХЛВ – эксплуатация с переменной нагрузкой, фактор > 2 между нагруженным и порожним, напр. погрузчик ..
LLV	Малые изменения нагрузки	Стандартное применение с малым изменением нагрузки.
ВОДА 75%	Объем воды	Объем необходимой жидкости для дополнительной загрузки водой.
ETRTO	Европейская техническая организация по шинам и ободам	Данные в настоящем техническом руководстве соответствуют стандарту ETRTO, в котором можно найти и дополнительную информацию.

Номинальная ширина покрышки IND	Ширина накаченной покрышки, установленной на соответствующий ей теоретический обод и указываемая в обозначении размера.
REINFORCED	Усиленный вариант исполнения для большей защиты от повреждения покрышки, это усиление не оказывает влияние на грузоподъемность покрышки и параметры размеров покрышки.

ИНДЕКС ГРУЗОПОДЪЕМНОСТИ

LI	kg	LI	kg	LI	kg	LI	kg	LI	kg	LI	kg
80	450	102	850	124	1 600	146	3 000	168	5 600	190	10 600
81	462	103	875	125	1 650	147	3 075	169	5 800	191	10 900
82	475	104	900	126	1 700	148	3 150	170	6 000	192	11 200
83	487	105	925	127	1 750	149	3 250	171	6 150	193	11 500
84	500	106	950	128	1 800	150	3 350	172	6 300	194	11 800
85	515	107	975	129	1 850	151	3 450	173	6 500	195	12 150
86	530	108	1 000	130	1 900	152	3 550	174	6 700	196	12 500
87	545	109	1 030	131	1 950	153	3 650	175	6 900	197	12 850
88	560	110	1 060	132	2 000	154	3 750	176	7 100	198	13 200
89	580	111	1 090	133	2 060	155	3 875	177	7 300	199	13 600
90	600	112	1 120	134	2 120	156	4 000	178	7 500	200	14 000
91	615	113	1 150	135	2 180	157	4 125	179	7 750	201	14 500
92	630	114	1 180	136	2 240	158	4 250	180	8 000	202	15 000
93	650	115	1 215	137	2 300	159	4 375	181	8 250	203	15 500
94	670	116	1 250	138	2 360	160	4 500	182	8 500	204	16 000
95	690	117	1 285	139	2 430	161	4 625	183	8 750	205	16 500
96	710	118	1 320	140	2 500	162	4 750	184	9 000	206	17 000
97	730	119	1 360	141	2 575	163	4 875	185	9 250	207	17 500
98	750	120	1 400	142	2 650	164	5 000	186	9 500	208	18 000
99	775	121	1 450	143	2 725	165	5 150	187	9 750	209	18 500
100	800	122	1 500	144	2 800	166	5 300	188	10 000	210	19 000
101	825	123	1 550	145	2 900	167	5 450	189	10 300	211	19 500

КАТЕГОРИЯ СКОРОСТИ

КАТЕГОРИЯ СКОРОСТИ	A2	A3	A4	A5	A6	A7	A8	B	D	E	F	G	J	K
СКОРОСТЬ (км/ч)	10	15	20	25	30	35	40	50	65	70	80	90	100	110

ЕДИНИЦЫ НАКАЧКА – ПЕРЕСЧЕТ

кПа	100	150	200	250	300	350	400	450	500	550
бар	1.0	1.5	2.0	2.5	3.0	3.5	4.0	4.5	5.0	5.5
п.с.и.	15	22	29	36	44	51	58	65	73	80

кПа	600	650	700	750	800	850	900	950	1000	1050
бар	6.0	6.5	7.0	7.5	8.0	8.5	9.0	9.5	10.0	10.5
п.с.и.	87	94	102	109	116	123	131	138	145	152

ПЕРЕСЧЕТ ЕДИНИЦ

Длина
1 миллиметр (мм) = 0,3937"
1 дюйм (") = 25,4 мм = 0,0254 м
1 метр (м) = 3,281 фт.
1 фут (фт.) = 0,3048 м
1 километр (км) = 0,6214 миль
1 миль = 1609 м = 1,609 км

Вес
1 фунт (лб) = 0,4536 кг
1 килограмм (кг) = 2,205 фунтов
Объем
1 литр (л) = 0,21 галлон
1 британский галлон (имп. гал.) = 4,55 л

Давление
1 п.с.и. (сила на кв. дюйм) = 6,895 кПа
1 кг/см ² = 98,066 кПа
1 бар = 100 кПа
-
-
-

ТРАКТОРНЫЕ РАДИАЛЬНЫЕ ШИНЫ – 65% ПРОФИЛЬ

RD-03

- Новое поколение низко-профильных тракторных шин
- Повышенная грузоподъемность

- Радиальная конструкция
- Превосходная тяга, минимальное проскальзывание
- Большая контактная площадь, уменьшенное давление на грунт
- Снижение расхода ГСМ
- Максимальная скорость 65 км/ч
- Меньшее сопротивление качению



RD-03

ОБОД (ДОПУСТИМЫЙ)	РАЗМЕРЫ ШИНЫ (мм)						ВОДА 75% (l)	ГРУЗОПОДЪЕМНОСТЬ ШИНЫ (кг)							СКОРОСТЬ (км/ч)
	НОВЫЕ		МАКС. В ЭКС.		SR	RC		НАКАЧКА (кПа)							
	OD	SW	OD	OW				60	80	100	120	140	160	210	
28" 480/65R28	136D / 139A8 TL								1680	1905	2015	2240			65
(W13)		455		485				1645	1765	2000	2115	2350		50	
(W14L)		465		495				1580	1700	1825	2065	2190	2430	40	
W15L	1353	475	1383	505	616	4058	245	1675	1800	1930	2190	2320	2575	30	
								2040	2195	2350	2665	2820	3135	3605	10
540/65R28	142D / 145A8 TL								1990	2250	2385	2650		65	
(W15L)		527		557				1950	2090	2370	2505	2785		50	
(W16L)		537		567				1885	2030	2175	2465	2610	2900	40	
W18L	1409	557	1439	587	624	4191	320	1980	2135	2290	2595	2745	3050	30	
								2410	2600	2785	3155	3340	3710	4265	10
38" 600/65R38	153D / 156A8 TL								2740	3105	3285	3650		65	
(W16L)		570		600				2685	2875	3260	3450	3835		50	
W18L	1757	590	1787	620	792	5245	495	2600	2800	3000	3400	3600	4000	40	
(DW18L)		590		620				2730	2940	3150	3570	3780	4200	30	
								3320	3580	3835	4345	4600	5110	5875	10
650/65R38	157D / 160A8 TL								3095	3505	3715	4125		65	
(W16L)		598		628				3030	3250	3680	3900	4330		50	
(W18L)		618		648				2925	3150	3375	3825	4050	4500	40	
DW20A	1826	638	1856	668	810	5410	610	3085	3320	3560	4035	4270	4745	30	
								3755	4045	4330	4910	5200	5775	6640	10

- Эксплуатация на дороге, прежде всего при продолжительном использовании с прицепом + 30 кПа

- Для уборочных молотилки и при применении лобового погрузчика на тракторе + 40 кПа

Дальнейшую дополняющую информацию найдете на странице 19 или контактируйте производителя.

Эти шины предназначены для обычного сельскохозяйственного использования, а не для постоянной эксплуатации на дорогах.



ТРАКТОРНЫЕ РАДИАЛЬНЫЕ ШИНЫ – 70% ПРОФИЛЬ

RD-02

- 70-ти процентная профильная серия
- Сниженое давление на грунт

- Радиальная конструкция
- Прекрасный перенос мощности
- Увеличенный срок службы
- Оптимизированный комфорт при езде
- Уменьшение расхода горючего

RD-70

- 70-ти процентная профильная серия
- Экономическая и мощная

- Радиальная конструкция
- Более высокая грузоподъемность
- Превосходная тяга
- Уменьшение давления на грунт, большая контактная площадь
- Долгий срок службы



RD-02

ОБОД (ДОПУСТИМЫЙ)	РАЗМЕРЫ ШИНЫ (мм)						ВОДА 75% (l)	ГРУЗОПОДЪЕМНОСТЬ ШИНЫ (кг)						СКОРОСТЬ (км/ч)	
	НОВЫЕ		МАКС. В ЭКС.		SR	RC		НАКАЧКА (кПа)							
	OD	SW	OD	OW				60	80	100	120	140	160		210
24" 380/70R24	125A8 / 125B TL								1200	1310	1425	1540	1650		50
(W11)							1090	1200	1310	1425	1540	1650		40	
W12	1204	390	1226	409	535	3570	160	1170	1290	1410	1530	1650	1770	30	
(W13)									1550	1690	1835	1980	2120	2480	10
28" 380/70R28	127A8 / 127B TL								1270	1390	1510	1630	1750		50
(W11)							1160	1270	1390	1510	1630	1750		40	
W12	1308	392	411	1330	595	3880	180	1250	1370	1500	1625	1750	1870	30	
(W13)									1640	1790	1940	2090	2250	2630	10
420/70R28	133A8 / 133B TL								1500	1640	1780	1920	2060		50
(W12)		408		429			1360	1500	1640	1780	1920	2060		40	
W13	1360	418	1382	439	609	4060	230	1470	1610	1760	1910	2060	2220	30	
(W14L)		429		449					1930	2110	2290	2470	2640	3090	10
480/70R28	140A8 / 140B TL								1820	1990	2160	2330	2500		50
(W14L)		471		495			1650	1820	1990	2160	2330	2500		40	
W15L	1423	481	1451	505	641	4220	300	1780	1960	2140	2320	2500	2680	30	
(W16L)		490		515					2340	2560	2775	2990	3210	3750	10
30" 480/70R30	141A8 / 141B TL								1870	2050	2225	2400	2575		50
(W14L)							1700	1870	2050	2225	2400	2575		40	
W15L	1484	495	1520	519	665	4422	315	1830	2020	2200	2385	2570	2760	30	
(W16L)									2410	2640	2860	3080	3310	3860	10
34" 480/70R34	143A8 / 143B TL								1980	2170	2355	2540	2725		50
(W14L)							1800	1980	2170	2355	2540	2725		40	
W15L	1589	495	1615	519	707	4735	345	1940	2130	2330	2525	2720	2920	30	
(W16L)									2550	2790	3025	3260	3500	4090	10
38" 480/70R38	145A8 / 145B TL								2110	2310	2505	2700	2900		50
(W14L)		471		495			1910	2110	2310	2505	2700	2900		40	
W15L	1680	481	1709	505	770	5095	375	2060	2270	2480	2690	2900	3100	30	
(W16L)		490		515					2720	2970	3220	3470	3720	4350	10
520/70R38	150A8 / 150B TL								2440	2670	2895	3120	3350		50
(W15L)		509		535			2210	2440	2670	2895	3120	3350		40	
W16L	1765	519	1797	545	802	5243	465	2380	2620	2860	3100	3340	3580	30	
(W18L)		539		565					3140	3430	3720	4010	4300	5030	10

RD-70

ОБОД (ДОПУСТИМЫЙ)	РАЗМЕРЫ ШИНЫ (мм)						ВОДА 75% (l)	ГРУЗОПОДЪЕМНОСТЬ ШИНЫ (кг)						СКОРОСТЬ (км/ч)	
	НОВЫЕ		МАКС. В ЭКС.		SR	RC		НАКАЧКА (кПа)							
	OD	SW	OD	OW				60	80	100	120	140	160		210
24" 320/70R24	116A8 / 116B TL								910	1000	1085	1170	1250		50
W10	1103	332	1121	348	495	3275	105	830	910	1000	1085	1170	1250		40
(W11)		342		358				890	980	1070	1160	1250	1340		30
									1170	1280	1390	1500	1600	1880	10
420/70R24	130A8 / 130B TL								1380	1510	1640	1770	1900		50
(W12)							1250	1380	1510	1640	1770	1900		40	
W13	1256	433	1280	454	565	3720	203	1350	1490	1620	1760	1900	2030	30	
(W14L)									1780	1950	2110	2270	2440	2850	10
38" 580/70R38	155A8 / 155B TL								2820	3080	3345	3610	3880		50
(W18L)							2560	2820	3080	3345	3610	3880		40	
DW18L	1852	593	1884	622	832	5520	590	2760	3040	3310	3590	3870	4150	30	
									3630	3970	4305	4640	4970	5810	10

- Эксплуатация на дороге, прежде всего при продолжительном использовании с прицепом + 30 кПа
- Для уборочных молотилок и при применении лобового погрузчика на тракторе + 40 кПа

Дальнейшую дополняющую информацию найдете на странице 19 или контактируйте производителя.

Эти шины предназначены для обычного сельскохозяйственного использования, а не для постоянной эксплуатации на дорогах.

ТРАКТОРНЫЕ РАДИАЛЬНЫЕ ШИНЫ – 85% ПРОФИЛЬ

RD-01

- Новое поколение стандартной профильной серии
- Большая грузоподъемность

- Радиальная конструкция
- Превосходная тяга, меньше проскальзывание
- Увеличенный срок службы
- Эластичная боковина улучшает комфорт при езде
- Увеличенная контактная площадь уменьшает давление на грунт
- Уменьшение сопротивления качению



RD-20

- Стандартная профильная серия
- Оптимальное давление на грунт

- Радиальная конструкция
- Превосходная тяга
- Увеличенная контактная площадь
- Уменьшение сопротивления качению
- Пригодна для использования на покатых поверхностях



RD-30

- Стандартная профильная серия
- Экономическая и мощная

- Радиальная конструкция
- Превосходные способности к самоочищению
- Эластичная боковина, прекрасный комфорт при езде
- Специальная форма протектора обеспечивает превосходную тягу
- Продолжительный срок службы



RD-01

ОБОД (ДОПУСТИМЫЙ)	РАЗМЕРЫ ШИНЫ (мм)						ВОДА 75% (l)	ГРУЗОПОДЪЕМНОСТЬ ШИНЫ (кг)							СКОРОСТЬ (км/ч)	
	НОВЫЕ		МАКС. В ЭКС.		SR	RC		НАКАЧКА (кПа)								
	OD	SW	OD	OW				60	80	100	120	140	160	210		
24"	280/85R24 (11.2R24) 115A8 / 112B TL								870	960	1040	1120			50	
	(W9)		278		292			870	950	1040	1130	1215		40		
	W10L	1100	288	1129	302	500	3258	95	850	920	990	1100	1200	1300	30	
	(DW10)								1040	1140	1240	1350	1450	1560	1820	10
	320/85R24 (12.4R24) 122A8 / 119B TL								1060	1160	1260	1360		50		
	(DW,W10L)		314		330				1080	1170	1280	1390	1500		40	
	W11	1150	324	1175	340	520	3404	110	1040	1140	1230	1350	1480	1610	30	
	(DW11)								1280	1410	1530	1660	1790	1920	2250	10
	340/85R24 (13.6R24) 125A8 / 122B TL								1170	1280	1390	1500		50		
	(DW,W11)		343		360				1190	1290	1410	1530	1650		40	
	W12	1188	353	1210	370	540	3535	140	1150	1250	1350	1490	1630	1770	30	
	(DW12)								1410	1550	1670	1830	1970	2120	2480	10
	380/85R24 (14.9R24) 131A8 / 128B TL								1400	1540	1670	1800		50		
	(DW,W11)		370		389				1400	1520	1660	1810	1950		40	
	(DW,W12)		380		399				1360	1480	1600	1760	1920	2090	30	
	W13	1256	390	1281	409	560	3720	180	1670	1830	1990	2160	2330	2500	2930	10
28"	280/85R28 (11.2R28) 118A8 / 115B TL								950	1030	1130	1220	1320		50	
	(W9)		287		301				950	1030	1130	1220	1320		40	
	W10	1200	297	1219	311	550	3570	100	920	1000	1080	1190	1300	1410	30	
	(DW10)								1130	1240	1350	1460	1580	1690	1980	10
	320/85R28 (12.4R28) 124A8 / 121B TL								1130	1240	1340	1450		50		
	(DW,W10L)		312		330				1150	1250	1370	1480	1600		40	
	W11	1253	322	1275	340	565	3734	125	1110	1210	1310	1440	1580	1710	30	
	(DW11)								1370	1500	1630	1770	1910	2050	2400	10
	340/85R28 (13.6R28) 127A8 / 124B TL								1250	1370	1480	1600		50		
	(DW,W11)		345		362				1260	1370	1490	1620	1750		40	
	W12	1296	355	1319	372	588	3862	165	1220	1320	1430	1580	1730	1870	30	
	(DW12)								1500	1640	1790	1940	2090	2240	2630	10
	380/85R28 (14.9R28) 133A8 / 130B TL								1480	1620	1760	1900		50		
	(DW,W11)		370		389				1480	1610	1760	1910	2060		40	
	(DW,W12)		380		399				1430	1560	1690	1860	2030	2200	30	
	W13	1360	390	1386	409	614	4039	205	1760	1930	2100	2280	2460	2640	3090	10
	420/85R28 (16.9R28) 139A8 / 136B TL								1750	1910	2080	2240		50		
	(DW,W14L)		428		449				1750	1900	2070	2250	2430		40	
	W15L	1425	439	1454	460	642	4240	263	1690	1840	1990	2190	2400	2600	30	
	(DW15L)								2080	2280	2480	2690	2900	3110	3650	10
30"	420/85R30 (16.9R30) 140A8 / 137B TL								1790	1960	2130	2300		50		
	(DW,W14L)		428		449				1800	1950	2130	2320	2500		40	
	W15L	1475	438	1505	460	665	4385	285	1740	1890	2050	2260	2470	2680	30	
	(DW15L)								2140	2340	2550	2770	2990	3200	3750	10
	460/85R30 (18.4R30) 145A8 / 142B TL								2070	2260	2460	2650		50		
	(W15L)		468		491				2090	2260	2470	2690	2900		40	
	W16L	1547	478	1579	481	690	4584	345	2020	2200	2370	2620	2860	3100	30	
									2480	2720	2960	3210	3460	3720	4350	10
34"	420/85R34 (16.9R34) 142A8 / 139B TL								1900	2070	2250	2430		50		
	(DW,W14L)		428		449				1910	2070	2260	2460	2650		40	
	W15L	1578	438	1605	460	716	4685	290	1840	2010	2170	2390	2610	2840	30	
	(DW15L)								2270	2480	2700	2930	3170	3400	3980	10
	460/85R34 (18.4R34) 147A8 / 144B TL								2180	2390	2590	2800		50		
	(DW,W15L)		465		488				2210	2400	2620	2850	3075		40	
	W16L	1646	475	1677	499	743	4890	390	2140	2330	2520	2770	3030	3290	30	
	(DW16L)								2630	2880	3140	3400	3670	3940	4610	10

RD-01

ОБОД (ДОПУСТИМЫЙ)	РАЗМЕРЫ ШИНЫ (мм)						ВОДА 75% (l)	ГРУЗОПОДЪЕМНОСТЬ ШИНЫ (кг)							СКОРОСТЬ (км/ч)	
	НОВЫЕ		МАКС. В ЭКС.		SR	RC		НАКАЧКА (кПа)								
	OD	SW	OD	OW				60	80	100	120	140	160	210		
36"	340/85R36 (13.6R36)		132A8 / 129B TL						1440	1580	1710	1850		50		
	(W11)	344		361				1440	1560	1710	1850	2000		40		
	W12	1503	354	1527	371	685	4479	190	1390	1510	1640	1800	1970	2140	30	
									1710	1880	2040	2210	2390	2560	3000	10
38"	420/85R38 (16.9R38)		144A8 / 141B TL						2010	2200	2390	2575		50		
	(W14L)	428		449					2020	2180	2390	2590	2800		40	
	W15L	1679	438	1708	460	764	5020	320	1950	2120	2290	2530	2760	3000	30	
	(DW15L)								2390	2630	2860	3100	3340	3590	4200	10
	460/85R38 (18.4R38)		149A8 / 146B TL						2340	2560	2780	3000		50		
	(W15L)	465		488					2340	2540	2770	3010	3250		40	
	W16L	1747	475	1778	499	793	5190	415	2260	2460	2660	2930	3210	3480	30	
	(DW16L)								2780	3050	3320	3600	3880	4170	4880	10
	520/85R38 (20.8R38)		155A8 / 152B TL						2770	3030	3290	3550		50		
	(W16L)	516		542					2790	3020	3310	3590	3875		40	
	W18L	1849	536	1885	563	829	5490	520	2700	2930	3170	3500	3820	4150	30	
	(DW18L)								3310	3630	3950	4290	4630	4970	5810	10

RD-30

ОБОД (ДОПУСТИМЫЙ)	РАЗМЕРЫ ШИНЫ (мм)						ВОДА 75% (l)	ГРУЗОПОДЪЕМНОСТЬ ШИНЫ (кг)							СКОРОСТЬ (км/ч)	
	НОВЫЕ		МАКС. В ЭКС.		SR	RC		НАКАЧКА (кПа)								
	OD	SW	OD	OW				100	110	120	130	140	150	160		
24"	16.9R24 134A8 TL								1450	1525	1600	1700	1775	1855	1930	50
	(W14L)								1570	1665	1760	1855	1950	2035	2120	40
	W15L	1320	429	1350	463	596	3968	240	1705	1795	1885	2000	2090	2180	2270	30
									2210	2325	2445	2590	2710	2830	2945	10
28"	12.4R28 121A8 TL								990	1040	1095	1160	1215	1270	1320	50
	(W9)								1075	1140	1205	1270	1330	1390	1450	40
	(W10)								1160	1225	1285	1365	1425	1490	1550	30
	W11	1250	315	1275	340	569	3724	135	1510	1590	1670		1855	1935	2015	10
30"	14.9R30 129A8 TL								1265	1330	1400	1480	1550	1620	1685	50
	(W11)								1370	1455	1540	1620	1700	1775	1850	40
	(W12)								1485	1565	1645	1740	1820	1900	1980	30
	W13	1400	378	1425	408	631	4180	215	1930	2030	2135	2260	2365	2470	2570	10
32"	12.4R32 130A8 TL								1300	1365	1435	1520	1590	1660	1730	50
	(W9)								1405	1495	1575	1665	1750	1825	1900	40
	(W11)								1525	1610	1690	1790	1870	1955	2035	30
	W10	1350	315	1375	340	616	4008	150	1980	2085	2190	2325	2430	2535	2640	10
38"	13.6R38 128A8 TL								1230	1295	1360	1445	1510	1575	1640	50
	(W11)								1330	1415	1495	1575	1655	1725	1800	40
	W12	1550	345	1575	373	726	4675	205	1445	1520	1600	1695	1770	1850	1925	30
									1875	1975	2075	2200	2300	2400	2500	10

RD-20

ОБОД (ДОПУСТИМЫЙ)	РАЗМЕРЫ ШИНЫ (мм)						ВОДА 75% (l)	ГРУЗОПОДЪЕМНОСТЬ ШИНЫ (кг)							СКОРОСТЬ (км/ч)	
	НОВЫЕ		МАКС. В ЭКС.		SR	RC		НАКАЧКА (кПа)								
	OD	SW	OD	OW				60	80	100	120	140	160	210		
34"	16.9R34 139A8 TL								1660	1745	1835	1945	2035	2120	2210	50
	(W14L)								1800	1910	2020	2130	2230	2330	2430	40
	W15L	1575	429	1605	463	721	4731	320	1950	2055	2160	2290	2390	2495	2600	30
									2535	2670	2805	2975	3110	3245	3380	10
	18.4R34 144A8 TL								1910	2015	2115	2245	2345	2450	2550	50
	(W15L)								2075	2205	2330	2450	2570	2685	2800	40
	W16L	1645	467	1680	504	750	4937	356	2245	2365	2485	2635	2755	2875	2995	30
									2920	3070	3230	3420	3580	3735	3890	10
38"	18.4R38 146A8 TL								2050	2155	2265	2400	2510	2620	2730	50
	(W15L)								2220	2360	2495	2625	2755	2880	3000	40
	W16L	1750	467	1780	504	800	5262	380	2410	2535	2665	2825	2950	3080	3210	30
									3130	3295	3460	3670	3835	4005	4170	10
	20.8R38 153A8 TL								2490	2620	2755	2920	3055	3190	3320	50
	(W16L)								2700	2870	3035	3195	3350	3500	3650	40
	W18L	1835	528	1870	570	830	5471	520	2930	3085	3240	3435	3590	3750	3905	30
									3730	3925	4125	4375	4570	4770	4970	10
42"	20.8R42 156A8 TL								2730	2875	3020	3205	3350	3495	3640	50
	DW18	1935	528	1965	570	892	5826	550	2860	3060	3240	3420	3605	3800	4000	40
									3210	3380	3550	3765	3940	4110	4280	30
									4080	4300	4515	4785	5005	5220	5440	10

- Эксплуатация на дороге, прежде всего при продолжительном использовании с прицепом + 30 кПа

- Для уборочных молотилок и при применении лобового погрузчика на тракторе + 40 кПа

Дальнейшую дополняющую информацию найдите на странице 19 или контактируйте производителя.

Эти шины предназначены для обычного сельскохозяйственного использования, а не для постоянной эксплуатации на дорогах.

ЭКВИВАЛЕНТНЫЕ РАЗМЕРЫ С ТОЧКИ ЗРЕНИЯ АНАЛОГИЧНЫХ ДИАМЕТРОВ ШИН

СТАНДАРТ	85% ПРОФИЛЬ	70% ПРОФИЛЬ	65% ПРОФИЛЬ
11.2R24	280/85R24	320/70R24	
12.4R24	320/85R24		
13.6R24	340/85R24	380/70R24	
14.9R24	380/85R24	420/70R24	
11.2R28	280/85R28		
12.4R28	320/85R28		
13.6R28	340/85R28	380/70R28	
14.9R28	380/85R28	420/70R28	460/85R28
16.9R28	420/85R28	480/70R28	540/65R28
14.9R30			
16.9R30	420/85R30	480/70R30	
18.4R30	460/85R30		
16.9R34	420/85R34	480/70R34	
18.4R34	460/85R34		
13.6R36	340/85R36		
13.6R38			
16.9R38	420/85R38	480/70R38	
18.4R38	460/85R38	520/70R38	600/65R38
20.8R38	520/85R38	580/70R38	650/65R38
20.8R42			



ТРАКТОРНЫЕ ЗАДНИЕ ШИНЫ (ДИАГОНАЛЬНЫЕ)

Шины предназначены прежде всего для сельскохозяйственных тракторов и иной сельскохозяйственной механизации с собственным приводом.

<p>TD-01</p> <p>Тяговый рисунок протектора с высокой стойкостью, предназначенный также для применения в промышленности.</p>	<p>TD-02</p> <p>Классический тракторный рисунок протектора с прекрасной тягой и оптимизированной формой грунтозацепов.</p>	<p>TD-03</p> <p>Тракторный рисунок протектора, который, благодаря большому количеству грунтозацепов, пригоден прежде всего для твердых поверхностей.</p>	<p>TD-13</p> <p>Проверенный рисунок протектора для тракторов.</p>
--	---	---	--



<p>TD-17</p> <p>Рисунок протектора с заметным увеличением высоты грунтозацепов.</p>	<p>TD-19</p> <p>Рисунок протектора с увеличенной площадью грунтозацепой в центральной области.</p>
--	---



МАРКИРОВКА ШИН

Старые	Переходные	Новые	в (мм)
8	8.3/8	8.3	
9	9.5/9	9.5	240
10	11.2/10	11.2	280
11	12.4/11	12.4	320
12	13.6/12	13.6	340
13	14.9/13	14.9	380
14	16.9/14	16.9	420
15	18.4/15	18.4	460
16	20.8/16	20.8	520
18	23.1/18	23.1	
Пример			
13 - 28	14.9/13 - 28	14.9 - 28	380/85 - 28

РАЗМЕР	РИСУНОК	PR	LI / SS	ТИП	ОБОД (ДОПУСТИМЫЙ)	КАМЕРА/ФЛЕП	РАЗМЕРЫ ШИНЫ (мм)						ГРУЗОПОДЪЕМНОСТЬ (кг.)	НАКАЧКА (кПа)	
							НОВЫЕ		МАКС. В ЭКС.		SR	RC			
							OD	SW	OD	OW					
24"	8.3-24	TD-02	6	100A6 / 93A8	TT	W7 (W6)	8.3-24/ 9.5-24	995	211	1015	228	470	2935	650	240
	9.5-24	TD-02	8	112A6 / 104A8	TT	W8 (W7)	8.3-24/ 9.5-24	1050	241	1075	260	495	3095	900	280
	11.2-24	TD-02	8	116A6 / 108A8	TT	W10 (W9)	11.2-24	1105	284	1135	307	520	3300	1000	240
		TD-19	8	119A8	TL									1360	300
	12.4-24	TD-02	8	120A6 / 112A8	TT	W11 (W9,W10)	12.4-24	1160	315	1195	340	539	3473	1120	230
		TD-19	8	128A8										1800	350
14.9-24	TD-02	6	123A6 / 116A8	TL	W13	14.9-24	1265	378	1305	408	581	3795	1550	140	
	TD-19	8	128A6 / 121A8	TT	(W11,W12)								1450	180	
	TD-02	8	133A6 / 125A8	TT	W15L (W14L)	16.9-24	1335	429	1380	463	620	3940	1650	170	
16.9-24	TD-13	8													
26"	18.4-26	TD-19	12	156A8	TL	W16L (W15L)		1450	467	1500	501	663	4285	4000	250
	23.1-26	TD-01	14	156A8	TL	DW20	(23.1-26)	1605	587	1660	634	760	4720	4000	200
28"	11.2-28	TD-02	6	112A6 / 104A8	TT	W10 (W9)	11.2-28	1205	284	1235	307	565	3555	900	180
		8	118A6 / 110A8										1060	240	
	12.4-28	TD-02	6	117A6 / 109A8	TT	W11 (W10)	12.4-28	1260	315	1295	340	598	3750	1030	170
		TD-19	8	123A6 / 116A8										1250	230
	13.6-28	TD-19	6	121A6 / 113A8	TT	W12 (W11)	13.6-28	1310	345	1350	373	612	3853	1150	160
		TD-02	8	130A6 / 122A8	TT	W13 (W12)	14.9-28	1365	378	1405	408	627	4113	1500	180
14.9-28	TD-19	8													
16.9-28	TD-02	8	135A6 / 127A8	TT	W15L	16.9-28	1435	429	1480	463	670	4235	1750	170	
	TD-13	10	139A6 / 131A8		(W14L)								1950	200	
	TD-03	8	137A6 / 129A8	TT	W15L	16.9-30	1485	429	1530	463	685	4390	1850	170	
18.4-30	TD-13	10	140A6 / 132A8	TT	(W14L)								2000	200	
	TD-17	12	143A6 / 135A8	TT									2180	230	
	TD-02	8	139A6 / 131A8	TT	W16L	16.9-30	1550	467	1600	504	714	4540	1950	140	
12.4-30	TD-13	12	149A6 / 141A8	TT	(W15L)								2575	230	
32"	9.5-32	TD-13	6	110A6 / 102A8	TT	W8 (W7)	9.5-32	1250	241	1275	260	597	3695	850	210
	12.4-32	TD-13	6	119A6 / 111A8	TT	W11 (W9,W10)	12.4-32	1360	315	1395	340	633	3975	1090	170
34"	16.9-34	TD-02	8	139A6 / 131A8	TT	W15L	16.9-34	1585	429	1625	463	724	4680	1950	170
		TD-17	10	142A6 / 134A8		(W14L)								2120	200
	18.4-34	TD-02	8	142A6 / 134A8	TT	W16L	16.9-34	1650	467	1700	504	770	4865	2120	140
12.4-34	TD-19	10	146A6 / 139A8		(W15L)	18.4-34							2430	180	
12.4-36	TD-13	6	121A6 / 113A8	TT	W11 (W10)	12.4-36	1465	315	1500	340	685	4330	1150	170	
13.6-36	TD-13	6	125A6 / 118A8	TT	W12 (W11)	13.6-36	1515	345	1550	373	698	4447	1320	160	
38"	13.6-38	TD-02	6	126A6 / 119A8	TT	W12	13.6-38	1565	345	1600	373	740	4615	1360	160
		TD-13											4670		
16.9-38	TD-13	8	141A6 / 133A8	TT	W15L (W14L)	16.9-38	1685	429	1730	463	795	5091	2060	170	
18.4-38	TD-02	8	143A6 / 135A8	TT	W16L (W15L)	18.4-38	1750	467	1795	504	820	5160	2180	140	
	TD-19											814	5216		

В случае нестандартного исполнения контактируйте производителя. Эти шины предназначены для нормального сельскохозяйственного использования, а не для постоянной эксплуатации на дорогах.

ЗАВИСИМОСТЬ ГРУЗОПОДЪЕМНОСТИ ОТ ДАВЛЕНИЯ НАКАЧКИ

РАЗМЕР	PR	ГРУЗОПОДЪЕМНОСТЬ ШИНЫ (кг)				НАКАЧКА (кПа)	
		СКОРОСТЬ (км/ч)					
		10	20	30	40		
24"	8.3-24	855	730	610	490	150	
		940	800	670	540	180	
		1 030	880	735	590	210	
	6 PR	1 120	960	800	650	240	
		9.5-24	1 220	1 045	870	700	180
			1 330	1 140	950	760	210
	1 465		1 255	1 045	840	250	
	8 PR	1 570	1 345	1 120	900	280	
		11.2-24	1 330	1 140	950	760	150
			1 485	1 270	1 060	850	180
1 620	1 385		1 155	925	210		
8 PR	1 750	1 500	1 250	1 000	240		
	1 970	1 450	1 400	1 310	280		
	10 PR	2 040	1 510	1 460	1 360	300	
12.4-24	12.4-24	1 580	1 355	1 130	905	150	
		1 700	1 460	1 215	970	170	
		1 835	1 570	1 310	1 050	200	
	8 PR	1 960	1 680	1 400	1 120	230	
		2 420	1 790	1 720	1 610	290	
		2 520	1 860	1 800	1 680	310	
	12 PR	2 610	1 930	1 860	1 740	330	
		2 700	2 000	1 930	1 800	350	
		14.9-24	1 795	1 535	1 280	1 025	100
	1 990		1 705	1 420	1 135	120	
6 PR	2 170		1 860	1 550	1 250	140	
8 PR	2 345	2 010	1 675	1 340	160		
	2 520	2 160	1 800	1 450	180		
	16.9-24	2 240	1 920	1 600	1 280	110	
2 450		2 100	1 750	1 400	130		
2 665		2 285	1 905	1 525	150		
8 PR	2 885	2 470	2 060	1 650	170		
26"	18.4-26	4 785	3 470	3 380	3 190	190	
		5 430	3 940	3 830	3 620	220	
		12 PR	6 000	4 360	4 160	4 000	250
14 PR	6 000	4 920	4 280	4 000	200		
28"	11.2-28	1 260	1 080	900	720	130	
		1 415	1 210	1 010	810	150	
		6 PR	1 570	1 345	1 120	900	180
	8 PR	1 710	1 465	1 220	975	210	
		1 850	1 585	1 320	1 060	240	
		12.4-28	1 445	1 235	1 030	825	110
	1 620		1 385	1 155	925	140	
	6 PR		1 800	1 540	1 285	1 030	170
	8 PR	2 005	1 715	1 430	1 145	200	
		2 170	1 860	1 550	1 250	230	
2 335		2 000	1 650	1 335	250		
10 PR	2 535	2 175	1 790	1 450	280		
	13.6-28	1 570	1 345	1 120	895	100	
		1 720	1 475	1 230	985	120	
1 875		1 610	1 340	1 070	140		
6 PR	2 030	1 740	1 450	1 150	160		
14.9-28	1 905	1 630	1 360	1 090	100		
	2 115	1 810	1 510	1 210	120		
	2 395	2 050	1 710	1 370	150		
	8 PR	2 660	2 280	1 900	1 500	180	

РАЗМЕР	PR	ГРУЗОПОДЪЕМНОСТЬ ШИНЫ (кг)				НАКАЧКА (кПа)	
		СКОРОСТЬ (км/ч)					
		10	20	30	40		
28"	16.9-28	2 355	2 015	1 680	1 345	110	
		2 730	2 340	1 950	1 560	140	
	8 PR	3 055	2 615	2 180	1 750	170	
		3 305	2 830	2 360	1 890	190	
		10 PR	3 400	2 915	2 430	1 950	200
30"	16.9-30	2 410	2 065	1 720	1 375	110	
		2 885	2 470	2 060	1 650	140	
		8 PR	3 220	2 760	2 300	1 850	170
	10 PR	3 500	3 000	2 500	2 000	200	
		12 PR	3 815	3 270	2 725	2 180	230
	18.4-30	2 645	2 270	1 890	1 515	90	
		3 110	2 665	2 220	1 775	120	
8 PR		3 400	2 915	2 430	1 950	140	
		4 355	3 730	3 110	2 490	210	
12 PR		4 550	3 900	3 250	2 575	230	
32"	9.5-32	1 190	1 020	850	680	150	
		1 290	1 100	920	740	170	
		1 390	1 190	990	790	190	
	6 PR	1 480	1 270	1 060	850	210	
		12.4-32	1 490	1 275	1 065	850	110
			1 625	1 390	1 160	930	130
	1 755		1 505	1 255	1 005	150	
6PR	1 905	1 630	1 360	1 090	170		
34"	16.9-34	2 620	2 245	1 870	1 495	110	
		3 010	2 580	2 150	1 720	140	
	8 PR	3 400	2 915	2 430	1 950	170	
		10 PR	3 710	3 180	2 650	2 120	200
	18.4-34	3 050	2 615	2 180	1 745	100	
3 380		2 900	2 415	1 930	120		
8 PR		3 710	3 180	2 650	2 120	140	
		3 955	3 390	2 825	2 260	160	
10 PR		4 200	3 600	3 000	2 430	180	
36"	12.4-36	4 580	3 925	3 270	2 620	210	
		12 PR	4 830	4 140	3 450	2 800	230
		1 610	1 380	1 150	920	110	
	6 PR	1 750	1 500	1 250	1 000	130	
		1 890	1 620	1 350	1 080	150	
		2 030	1 740	1 450	1 150	170	
	13.6-36	1 625	1 390	1 160	930	90	
1 895		1 625	1 355	1 085	120		
2 080		1 780	1 485	1 190	140		
6 PR		2 310	1 980	1 650	1 320	160	
38"	13.6-38	1 695	1 450	1 210	970	90	
		2 015	1 730	1 440	1 150	120	
		2 200	1 885	1 570	1 255	140	
	6 PR	2 380	2 040	1 700	1 360	160	
		16.9-38	2 620	2 245	1 870	1 495	100
3 050	2 615		2 180	1 745	130		
3 325	2 850		2 375	1 900	150		
8 PR	3 605	3 090	2 575	2 060	170		
	18.4-38	3 025	2 590	2 160	1 730	90	
		3 485	2 990	2 490	1 990	120	
8 PR		3 815	3 270	2 725	2 180	140	

ЗАВИСИМОСТЬ ГРУЗОПОДЪЕМНОСТИ ОТ ДАВЛЕНИЯ НАКАЧКИ

Тракторные радиальные & диагональные

КАТЕГОРИЯ СКОРОСТИ	СКОРОСТЬ (км/ч)	0	5	10	15	20	25	30	35	40	45	50	55	60	65	70
		A6	+130%	+70%	+40%	+30%	+20%	+7%	(0)	-10%	-20%	-	-	-	-	-
A8	+130%	+70%	+50%	+34%	+23%	+11%	+7%	+3%	(0)	-4%	-9%	-	-	-	-	-
D	+130%	+70%	+40%	+34%	+23%	+18,5%	+15%	+12%	+9,5%	+7%	+5%	+3%	+1,5%	(0)	-9%	

Для любого использования на полях:

- А6 шины – грузоподъемность в соответствии с таблицей
- А8 шины – грузоподъемность в соответствии с таблицей + 7%

Давление в шинах должно быть увеличено для:

- эксплуатации на дорогах, прежде всего при продолжительном использовании с прицепом + 30 кПа
- уборочных молотилок и при применении фронтального погрузчика на тракторе + 40 кПа

ДОПОЛНИТЕЛЬНОЕ ЗАГРУЖЕНИЕ ВОДОЙ

РАЗМЕР	ВОДА (Л)
8.3-24	50
9.5-24	60
11.2-24	70
12.4-24	80
14.9-24	150
16.9-24	210
18.4-26	305
23.1-26	470
11.2-28	90
12.4-28	110
13.6-28	140
14.9-28	180
16.9-28	220
16.9-30	240
18.4-30	320
16.9-34	250
18.4-34	330
12.4-36	150
13.6-38	190
16.9-38	280
18.4-38	370

ЭКВИВАЛЕНТНЫЕ РАЗМЕРЫ С ТОЧКИ ЗРЕНИЯ АНАЛОГИЧНОГО ДИАМЕТРА ШИНЫ

СТАНДАРТ	85% ПРОФИЛЬ	70% ПРОФИЛЬ	65% ПРОФИЛЬ
11.2	280/85	320/70	-
12.4	320/85	360/70	420/65
13.6	340/85	380/70	440/65
14.9	380/85	420/70	480/65
16.9	420/85	480/70	540/65
18.4	460/85	520/70	600/65



СЕЛЬСКОХОЗЯЙСТВЕННЫЕ РАДИАЛЬНЫЕ ШИНЫ

AR-01

- Рисунок протектора для универсального использования на дорогах и вне дорог.
- Одобрены для скорости до 80 км/ч.

- Радиальная полностью стальная конструкция.
- Уменьшение сопротивления качению.
- Замечательный срок службы.
- Уменьшение расхода горючего.
- Увеличенная площадь контакта снижает давление на грунт

Пригодны прежде всего для сельскохозяйственных бортовых платформ, прицепов, полуприцепов, цистерн и т.п. с требованием на более высокую скорость.



AR-02

- Новое поколение флотационных покрышек.
- Более высокая грузоподъемность и рабочая скорость.

- Радиальная конструкция.
- Лучшее распределение давления на грунт.
- Отличная тяга благодаря массивным грунтозацепам.
- Уменьшение расхода горючего по причине снижения сопротивления качению.

Пригодны прежде всего для использования на трейлерах, бортовых платформах, сельскохозяйственных цистернах, разбрасывателях, навозо-уборочных машинах и т.п.



РАЗМЕР	РИСУНОК	LI / SS	ТИП	ОБОД (ДОПУСТИМЫЙ)	РАЗМЕРЫ ШИНЫ (мм)						ГРУЗОПОДЪЕМНОСТЬ (кг)	НАКАЧКА (кПа)	
					НОВЫЕ		МАКС. В ЭКС.		SR	RC			
					OD	SW	OD	OW					
22.5"	385/65R22.5 (15R22.5)	AR-01	161F	TL	11.75x22.5	1072	389	1102	408	485	3248	4625	900
	445/65R22.5 (18R22.5)	AR-01	169F	TL	14.00x22.5	1150	454	1184	477	514	3484	5800	800
	560/60R22.5	AR-02	161D	TL	16.00x22.5 (18.00x22.5)	1244	564	1270	592	536	3666	4625	400

Эти шины предназначены для нормального сельскохозяйственного использования, а не для постоянной эксплуатации на дорогах.

ЗАВИСИМОСТЬ ГРУЗОПОДЪЕМНОСТИ ОТ ДАВЛЕНИЯ НАКАЧКИ

РАЗМЕР	LI/SS	ГРУЗОПОДЪЕМНОСТЬ ШИНЫ (кг)						НАКАЧКА (кПа)	
		СКОРОСТЬ (км/ч)							
		10	30	40	50	65	80		
22.5"	385/65R22.5	161F	4 680	3 250	2 990	2 910	2 795	2 600	500
			5 040	3 500	3 220	3 135	3 010	2 800	550
			5 400	3 750	3 450	3 360	3 225	3 000	600
			5 760	4 000	3 680	3 585	3 440	3 200	650
			6 120	4 250	3 910	3 810	3 655	3 400	700
			6 480	4 500	4 140	4 030	3 870	3 600	750
			6 930	4 815	4 430	4 310	4 140	3 850	800
			7 380	5 125	4 715	4 590	4 410	4 100	850
	8 325	5 781	5 319	5 180	4 970	4 625	900		
	445/65R22.5	169F	5 760	4 000	3 680	3 585	3 440	3 200	400
			6 300	4 375	4 025	3 920	3 765	3 500	450
			6 840	4 750	4 370	4 255	4 085	3 800	500
			7 380	5 125	4 715	4 590	4 410	4 100	550
			7 920	5 500	5 060	4 930	4 730	4 400	600
			8 460	5 875	5 405	5 265	5 055	4 700	650
			9 000	6 250	5 750	5 600	5 375	5 000	700
			9 540	6 625	6 095	5 935	5 700	5 300	750
	10 440	7 250	6 670	6 495	6 235	5 800	800		
	560/60R22.5	161D	3 553	2 741	2 517	2 253	2 030	-	100
			4 314	3 328	3 057	2 736	2 465	-	150
			5 075	3 915	3 596	3 219	2 900	-	200
			5 828	4 496	4 129	3 696	3 330	-	250
			6 580	5 076	4 662	4 174	3 760	-	300
			7 333	5 657	5 196	4 651	4 190	-	350
8 094			6 244	5 735	5 134	4 625	-	400	

ИЗМЕНЕНИЕ ГРУЗОПОДЪЕМНОСТИ ШИНЫ В ЗАВИСИМОСТИ ОТ СКОРОСТИ

Сельскохозяйственные радиальные

СКОРОСТЬ (км/ч)	0	5	10	15	20	25	30	35	40	
КАТЕГОРИЯ СКОРОСТИ	D	+95%	+87%	+75%	+60%	+50%	+40%	+35%	+30%	+24%
	F	+150%	+110%	+80%	+65%	+50%	+35%	+25%	+19%	+15%
СКОРОСТЬ (км/ч)	45	50	55	60	65	70	75	80		
КАТЕГОРИЯ СКОРОСТИ	D	+17%	+11%	+7%	+3%	(0)	-	-	-	
	F	+13%	+12%	+11%	+10%	+7.5%	+5%	+2.5%	(0)	

ИМПЛЕМЕНТ – НЕСУЩИЕ ШИНЫ

Шины пригодны для сельскохозяйственных прицепов, платформ, контейнеров, культиваторов и т.п.

IM-01

Испытанный рисунок протектора для транспортировки. Также пригоден для ведомых колес.



IM-02 (TO 2)

Испытанный рисунок протектора для сельскохозяйственного использования с хорошим зацеплением.



IM-03

Классический имплемент для сельскохозяйственного использования.



IM-04

Современный и универсальный рисунок протектора для широкого использования в земледелии.



IM-06

Линейный рисунок протектора для широкого использования.



IM-07

Универсальный рисунок протектора с полосатым профилем без боковых элементов. Пригоден для использования на лугах или на культиваторах.



IM-08

Линейный рисунок протектора без боковых элементов для использования на лугах и при перевозках.



IM-09

Флотационный рисунок протектора, характеризующийся использованием низкого давления, а тем достижения низкого давления на грунт.



IM-10

Линейный рисунок протектора, пригодный для культиваторов или для легкого транспорта.



РАЗМЕР	РИСУНОК									
	IM-01	IM-02	IM-03	IM-04	IM-06	IM-07	IM-08	IM-09	IM-10	
4.00-10					o					
10.0/80-12				o			o			
200/60-14.5									o	
10.0/75-15.3				o						
11.5/80-15.3				o						
12.5/80-15.3				o						
400/60-15.5						o				
10.50-16	o									
15.0/55-17				o						
19.0/45-17				o						
500/50-17						o				
12.5/80-18				o						
13.0/65-18				o						
14.5/80-18			o							
13.00-18		o								
500/60-22.5								o		
550/60-22.5								o		

РАЗМЕР	РИСУНОК	PR	LI / SS	ТИП	ОБОД (ДОПУСТИМЫЙ)	КАМЕРА/ФЛЕП	РАЗМЕРЫ ШИНЫ (мм)						ГРУЗОПОДЪЕМНОСТЬ (кг/40 км/ч)	НАКАЧКА (кПа)			
							НОВЫЕ		МАКС. В ЭКС.		SR	RC					
OD	SW	OD	OW														
10"	4.00-10	IM-06	4	62A6	TT	3.00Dx10	4.00-10	465	114	474	120	230	1365	265	275		
	12"	10.0/80-12	IM-04	6	106A8	TT/TL	9.00x12	10.0/80-12	710	264	730	277	316	2085	950	230	
			8	112A8		(7.00x12)								1120	310		
14.5"	10.0/80-12	IM-08	6	106A8	TT/TL	9.00x12	10.0/80-12	735	264	745	277	335	2160	950	230		
			8	112A8		(7.00x12)								1120	310		
14.5"	200/60-14.5	IM-10	6	92A8	TL	6.75x14.5		620	200	622	210	285	1823	630	300		
15.3"	10.0/75-15.3	IM-04	8	118A8	TT/TL	9.00x15.3	10-15 HS	760	264	779	277	351	2235	1320	300		
			10*	122A8			10/75-15							1500	400		
			12*	125A8										1650	475		
			14*	130A8										1900	550		
			18*	143A8										2725	710		
15.5"	11.5/80-15.3	IM-04	8	125A8	TT/TL	9.00x15.3	11.5/80-15	845	290	868	305	386	2485	1650	275		
			10*	130A8										1900	350		
			12*	134A8										2120	400		
			14*	139A8										2430	475		
			16*	141A8										2575	540		
15.5"	12.5/80-15.3	IM-04	14*	141A8	TL	9.00x15.3	-	889	307	915	322	436	2615	2575	430		
			400/60-15.5	IM-07	10	132A8	TL	13.00x15.5	-	875	405	904	425	380	2575	2000	250
				14	140A8										2500	350	
16"	10.50-16	IM-01	-	145A8									2900	360			
			14	144A8	TT	7.00-16	10.50-16	945	274	969	296	432	2780	2800	525		
				(7.0-401.5)													
17"	15.0/55-17	IM-04	10	131A8	TL	13.00x17	15.0/55-17	850	391	871	411	410	2499	1950	260		
			12	134A8		(13x17)								2120	310		
			14	137A8										2300	370		
17"	19.0/45-17	IM-04	10	138A8	TL	16.00x17	-	866	491	888	516	390	2546	2360	300		
			14	144A8										2800	400		
			14	143A8	TL	16.00x17	-	940	500	968	525	420	2763	2725	250		
18"	500/50-17	IM-07	14	149A8										3250	350		
			18	155A8										3875	440		
18"	12.5/80-18	IM-04	14	145A8	TT	11x18	12-18 HS	965	308	990	323	444	2840	2900	425		
			16	147A8		(9x18)	12.5-18							3075	500		
			16*	143A8	TT	11x18	13.0/65-18	890	336	912	353	412	2615	2725	500		
18"	14.5/80-18	IM-03	12	155A8	TT	11x18	14.5/80-18	1045	372	1072	391	475	3075	3875	425		
						(12x18)											
22.5"	13.00-18	IM-02	12	150A8	TT	9Ax18	12.00-18	1128	370	1156	400	514	3315	3350	350		
22.5"	13.00-18	TO 2	-	140K	TT/TL	9Ax18	12.00-18	1128	370	1156	400	514	3315	2500	450		
22.5"	500/60-22.5	IM-09	12	154A8	TL	16.00x22.5	-	1172	503	1214	543	511	3446	3750	240		
			16	159A8										4375	300		
			16	163A8	TL	16.00x22.5	-	1232	537	1278	580	534	3622	4125	210		
22.5"	550/60-22.5	IM-09	12	157A8	TL	16.00x22.5	-	1232	537	1278	580	534	3622	4125	210		
			16	163A8										4875	280		

В случае нестандартного исполнения контактируйте производителя.

* Доступно также в усиленном исполнении (REINFORCED)

Эти шины предназначены для нормального сельскохозяйственного использования, а не для постоянной эксплуатации на дорогах

ЗАВИСИМОСТЬ ГРУЗОПОДЪЕМНОСТИ ОТ ДАВЛЕНИЯ НАКАЧКИ

РАЗМЕР	PR	ГРУЗОПОДЪЕМНОСТЬ ШИНЫ (кг)					НАКАЧКА (кПа)
		СКОРОСТЬ (км/ч)					
		10	20	30	40	50	
10"	4.00-10 IM-06	200	175	155	140	-	100
		220	195	170	155	-	125
		240	210	185	165	-	150
	2 PR	260	230	200	180	-	175
		285	250	220	200	-	200
		305	270	235	210	-	225
4 PR	325	285	250	225	-	250	
	340	300	265	240	-	275	
	10.0/80-12 IM-04	1 175	1 060	940	840	755	175
12"	10.0/80-12 IM-04	1 225	1 105	980	875	790	200
		1 330	1 200	1 065	950	855	230
		1 360	1 220	1 085	970	875	250
	6 PR	1 450	1 305	1 160	1 035	930	275
		1 570	1 410	1 255	1 120	1 010	310
		1 650	1 485	1 320	1 180	1 060	340
8 PR	1 745	1 570	1 395	1 245	1 120	370	
	1 800	1 620	1 440	1 285	1 155	390	
	200/60-14.5 IM-10	600	540	480	430	390	150
14.5"	200/60-14.5 IM-10	660	590	525	470	425	175
		720	650	575	515	465	200
		805	725	645	575	520	250
	4 PR	840	755	670	600	540	275
		880	795	705	630	565	300
		960	865	765	685	615	350
6 PR	1 035	930	830	740	665	400	
	1 115	1 000	890	795	715	450	
	1 190	1 070	950	850	765	500	
10 PR	1 665	1 500	1 335	1 190	1 070	250	
	1 755	1 580	1 405	1 255	1 130	275	
	1 850	1 665	1 480	1 320	1 190	300	
15.3"	10.0/75-15.3 IM-04	1 910	1 720	1 530	1 365	1 230	325
		1 975	1 775	1 580	1 410	1 270	350
		2 035	1 835	1 630	1 455	1 310	375
	8 PR	2 100	1 890	1 680	1 500	1 350	400
		2 170	1 955	1 735	1 550	1 395	425
		2 240	2 015	1 790	1 600	1 440	450
10 PR	2 310	2 080	1 850	1 600	1 485	475	
	2 430	2 185	1 945	1 735	1 560	500	
	2 550	2 295	2 040	1 820	1 640	525	
14 PR	2 660	2 395	2 130	1 900	1 710	550	
	3 025	2 720	2 420	2 160	1 945	600	
	3 380	3 045	2 705	2 415	2 175	650	
18 PR	3 815	3 435	3 050	2 725	2 455	710	
	1 820	1 640	1 455	1 300	1 170	225	
	2 065	1 860	1 650	1 475	1 330	250	
11.5/80-15.3 IM-04	8 PR	2 310	2 080	1 850	1 650	1 485	275
		2 430	2 185	1 945	1 735	1 565	300
		2 550	2 295	2 040	1 820	1 640	325
	10 PR	2 660	2 395	2 130	1 900	1 710	350
		2 815	2 535	2 250	2 010	1 810	375
		2 970	2 670	2 375	2 120	1 910	400
12 PR	3 115	2 805	2 490	2 225	2 005	425	
	3 260	2 935	2 610	2 330	2 095	450	
	3 400	3 060	2 720	2 430	2 185	475	
14 PR	3 470	3 125	2 780	2 480	2 230	500	
	3 565	3 205	2 850	2 545	2 290	525	
	3 605	3 245	2 885	2 575	2 320	540	
16 PR	3 605	3 245	2 885	2 575	2 320	540	

РАЗМЕР	PR	ГРУЗОПОДЪЕМНОСТЬ ШИНЫ (кг)					НАКАЧКА (кПа)
		СКОРОСТЬ (км/ч)					
		10	20	30	40	50	
15.3"	12.5/80-15.3 IM-04	2 920	2 625	2 335	2 085	1 875	325
		3 110	2 795	2 485	2 220	2 000	350
		3 305	2 975	2 645	2 360	2 125	370
	12 PR	3 485	3 135	2 790	2 490	2 240	400
		3 605	3 245	2 885	2 575	2 320	430
		400/60-15.5 IM-07	2 015	1 815	1 615	1 440	1 295
15.5"	400/60-15.5 IM-07	2 185	1 965	1 745	1 560	1 405	150
		2 340	2 105	1 870	1 670	1 505	175
		2 520	2 270	2 015	1 800	1 620	200
	10 PR	2 665	2 405	2 135	1 905	1 715	225
		2 800	2 520	2 240	2 000	1 800	250
		2 990	2 690	2 390	2 135	1 920	275
14 PR	3 150	2 835	2 520	2 250	2 025	300	
	3 305	2 975	2 645	2 360	2 125	325	
	3 500	3 150	2 800	2 500	2 250	350	
14.5A8	4 060	3 650	3 250	2 900	2 610	360	
	2 870	2 585	2 295	2 050	1 845	325	
	2 970	2 670	2 375	2 120	1 910	350	
16"	10.50-16 IM-01	3 095	2 785	2 475	2 210	1 990	375
		3 220	2 900	2 575	2 300	2 070	400
		3 290	2 960	2 630	2 350	2 115	425
	14 PR	3 470	3 125	2 780	2 480	2 230	450
		3 710	3 340	2 970	2 650	2 385	500
		3 920	3 530	3 135	2 800	2 520	525
11L-16 F3	1 045	940	835	745	670	175	
	1 150	1 035	920	820	740	200	
	1 260	1 135	1 010	900	810	225	
17"	15.0/55-17 IM-04	1 365	1 230	1 090	975	880	250
		1 520	1 365	1 215	1 085	975	300
		1 660	1 495	1 325	1 185	1 065	350
	10 PR	1 700	1 530	1 360	1 215	1 095	375
		2 325	2 090	1 860	1 660	1 495	200
		2 465	2 220	1 970	1 760	1 585	220
10 PR	2 595	2 335	2 080	1 855	1 670	240	
	2 730	2 455	2 185	1 950	1 755	260	
	2 830	2 545	2 260	2 020	1 820	280	
12 PR	2 920	2 625	2 335	2 085	1 875	300	
	2 970	2 670	2 375	2 120	1 910	310	
	3 050	2 745	2 440	2 180	1 960	330	
14 PR	3 135	2 820	2 510	2 240	2 015	350	
	3 220	2 900	2 575	2 300	2 070	370	
	2 605	2 345	2 085	1 860	1 675	200	
19.0/45-17 IM-04	10 PR	2 800	2 520	2 240	2 000	1 800	225
		2 980	2 685	2 385	2 130	1 915	250
		3 155	2 840	2 525	2 255	2 030	275
	10 PR	3 305	2 975	2 645	2 360	2 125	300
		3 460	3 110	2 765	2 470	2 225	325
		3 625	3 265	2 900	2 590	2 330	350
14 PR	3 765	3 390	3 015	2 690	2 420	375	
	3 920	3 530	3 135	2 800	2 520	400	
	3 330	3 000	2 665	2 380	2 140	200	
500/50-17 IM-07	10 PR	3 585	3 225	2 865	2 560	2 305	225
		3 815	3 435	3 050	2 725	2 455	250
		4 005	3 605	3 205	2 860	2 575	275
	14 PR	4 200	3 780	3 360	3 000	2 700	300
		4 395	3 955	3 515	3 140	2 825	325
		4 550	4 095	3 640	3 250	2 925	350

РАЗМЕР	PR	ГРУЗОПОДЪЕМНОСТЬ ШИНЫ (кг)					НАКАЧКА (кПа)
		СКОРОСТЬ (км/ч)					
		10	20	30	40	50	
17"	500/50-17 IM-07	4 745	4 270	3 795	3 390	3 050	375
		4 985	4 485	3 985	3 560	3 200	400
		5 210	4 685	4 165	3 720	3 350	425
	18 PR	5 425	4 880	4 340	3 875	3 490	440
		2 715	2 445	2 175	1 940	1 745	225
		2 885	2 595	2 305	2 060	1 855	250
18"	12.5/80-18 IM-04	3 130	2 815	2 505	2 235	2 010	275
		3 305	2 975	2 645	2 360	2 125	300
		3 445	3 100	2 755	2 460	2 215	325
	8 PR	3 565	3 205	2 850	2 545	2 290	350
		3 710	3 340	2 970	2 650	2 385	375
		3 870	3 485	3 095	2 765	2 490	400
14 PR	4 060	3 655	3 250	2 900	2 610	425	
	4 145	3 730	3 315	2 960	2 665	450	
	4 220	3 800	3 375	3 015	2 715	475	
13.0/65-18 IM-04	16 PR	4 305	3 875	3 445	3 075	2 770	500
		2 270	2 040	1 815	1 620	1 460	200
		2 420	2 180	1 940	1 730	1 555	225
	8 PR	2 520	2 270	2 015	1 800	1 620	240
		2 575	2 320	2 060	1 840	1 655	250
		2 730	2 455	2 185	1 950	1 755	275
10 PR	2 885	2 595	2 305	2 060	1 855	300	
	3 050	2 745	2 440	2 180	1 960	325	
	3 220	2 900	2 575	2 300	2 070	350	
	3 310	2 980	2 650	2 365	2 130	375	
	3 400	3 060	2 720	2 430	2 185	400	
	3 500	3 150	2 800	2 500	2 250	425	
14 PR	3 605	3 245	2 885	2 575	2 320	450	
	3 710	3 340	2 970	2 650	2 385	475	
	3 815	3 435	3 050	2 725	2 455	500	

РАЗМЕР	PR	ГРУЗОПОДЪЕМНОСТЬ ШИНЫ (кг)					НАКАЧКА (кПа)
		СКОРОСТЬ (км/ч)					
		10	20	30	40	50	
18"	13.00-18 IM-02	3 555	3 200	2 845	2 540	2 285	250
		3 920	3 530	3 135	2 800	2 520	275
		4 200	3 780	3 360	3 000	2 700	300
	12 PR	4 425	3 980	3 540	3 160	2 845	325
		4 690	4 220	3 750	3 350	3 015	350
		2 850	2 565	2 280	2 035	1 830	150
14.5/80-18 IM-03	12 PR	3 310	2 980	2 650	2 365	2 130	200
		3 765	3 390	3 015	2 690	2 420	250
		4 215	3 795	3 370	3 010	2 710	300
	12 PR	4 445	4 000	3 555	3 175	2 860	325
		4 660	4 195	3 730	3 330	2 995	350
		4 895	4 405	3 915	3 495	3 145	375
22.5"	500/60-22.5 IM-09	5 125	4 610	4 100	3 660	3 295	400
		5 425	4 885	4 340	3 875	3 490	425
		3 955	3 560	3 165	2 825	2 545	150
	12 PR	4 390	3 950	3 510	3 135	2 820	

ИМПЛЕМЕНТ - ЗАБОРНЫЕ ШИНЫ

Шины пригодные для сельскохозяйственных прицепов, платформ, контейнеров, культиваторов и т.п.

TR-01

Рисунок протектора с прекрасным забором, пригоден для, самоходных транспортных средств, сель-хозпогрузчиков, малых опрокидывателей и телескопических погрузчиков.



TR-03

Универсальный рисунок протектора для различного сельскохозяйственного использования с хорошими заборными свойствами.



TR-04

Универсальный рисунок протектора для различного сельскохозяйственного использования с хорошими заборными свойствами.



TR-05

Испытанный рисунок протектора для сельскохозяйственного использования с хорошими заборными свойствами.



TR-06

Низкопрофильный рисунок заборного протектора для использования на лугах.



TR-07

Низкопрофильный рисунок протектора с прекрасным забором. Пригоден для работы на лугах.



TR-08

Флотационный рисунок протектора, уменьшающий давление на грунт благодаря низкому давлению в шинах. Хороший забор, торможение и боковая стабильность.



TR-09

Рисунок протекторас прекрасным, забором, пригоден для передних колес экскаваторных погрузчиков колесных погрузчиков и т.п.



TR-10

Рисунок протектора для шин размером 14-17.5. Пригоден прежде всего для больших управляемых заносом погрузчиков или а с собственным приводом. Могут также использоваться как передние колеса экскаваторных погрузчиков.



TR-11

Рисунок протектора с очень хорошими свойствами забора благодаря большому грунтозацепам, пригоден для погрузчиков и думперов.



TR-12

Рисунок протектора с прекрасными заборными качествами для флотационных шин, пригоден для заборных колес сельскохозяйственных и промышленных механизмов. Также пригоден для колес прицепов.



РАЗМЕР	РИСУНОК	PR	LI FR / DW	SS	ТИП	ОБОД (ДОПУСТИМЫЙ)	КАМЕРА/ФЛЕП	РАЗМЕРЫ ШИНЫ (мм)						ГРУЗОПОДЪЕМНОСТЬ (кг)		НАКАЧКА (кПа)	
								НОВЫЕ OD SW	МАКС. В ЭКС. OD OW	SR	RC	FR	DW				
15"	31x15.50-15	TR-06 TR-07	8	121/109	A8	TL	13LBx15	-	760	370	800	406	350	2235	1450	1030	300
15.3"	10.0/75-15.3	TR-03	8	118/106	A8	TT/TL	9.00x15.3	10-15 HS 10/75-15	780	264	800	277	360	2295	1320	950	300
			10	122/111	A8				1500	1090	400						
15.5"	10.0/75-15.3	TR-04	8	118/106	A8	TT/TL	9.00x15.3	10-15 HS 10/75-15	780	264	800	277	360	2295	1320	950	300
			10	122/111	A8				1500	1090	400						
15.5"	11.5/80-15.3	TR-03	10	130/119	A8	TT/TL	9.00x15.3	11.5/80-15	867	290	891	305	395	2550	1900	1360	350
			14	139/126	A8				2430	1700	475						
15.5"	400/60-15.5	TR-08	14	140/127	A8	TL	13.00x15.5	-	875	405	904	425	385	2575	2500	1750	350
			-	145/132	A8				2900	2000	360						
17"	15.0/55-17	TR-01	10	131/119	A8	TL	13.00x17 (13x17)	-	872	391	894	411	410	2565	1950	1360	260
			12	134/122	A8				2120	1500	310						
17.5"	14-17.5	TR-10	10	143/131	B	TL	10.50x17.5	-	910	355	932	383	430	2858	2725	1950	380
			14	150/139	B				3350	2430	550						
18"	12.0/75-18	TR-03	12	139/126	A8	TL	W9x18 (9,11x18)	12.0-18	937	299	961	314	447	2755	2430	1700	400
			12	135/123	A8				2180	1550	400						
18"	12.0/75-18	TR-11	12	135/123	A8	TL	W9x18 (9,11x18)	12.0-18	937	299	961	314	447	2755	2180	1550	400
			12	135/123	A8				2180	1550	400						
18"	12.5/80-18	TR-09	10	135/123	A8	TL	11x18 (9x18)	12-18HS 12.5-18	987	308	1014	323	465	2900	2180	1550	310
			12	138/125	A8				2360	1650	370						
20"	14.5/80-18	TR-05	12	155/143	A8	TT	11 (12)	14.5/80-18	1045	372	1073	390	475	3075	3875	2725	425
			12	150	B				1090	404	1130	436	490	3210	-	3350	400
20"	400/70-20	TR-01	14	143/131	A8	TL	13SDCx20	-	1095	408	1125	450	504	3220	2725	1950	250
			14	150/138	A8				3350	2360	350						
22.5"	16.0/70-20	TR-09	10	143/131	A8	TL	13SDC-20	-	1095	408	1125	450	504	3220	2725	1950	250
			14	150/138	A8				3350	2360	350						
22.5"	500/60-22.5	TR-08	12	154/142	A8	TL	16.00x22.5	-	1192	503	1234	543	519	3504	3750	2650	240
			16	159/147	A8				4375	3075	300						
22.5"	500/60-22.5	TR-12	-	152	A8	TL	16.00x22.5	-	1192	503	1234	543	519	3504	-	3550	360
			12	157/145	A8				1254	537	1300	580	542	3687	4125	2900	210
22.5"	550/60-22.5	TR-08	16	163/151	A8	TL	16.00x22.5	-	1254	537	1300	580	542	3687	4875	3450	280
			-	171/159	A8				6150	4375	340						
22.5"	600/40-22.5	TR-12	12	154/142	A8	TL	20.00TH2x22.5 (20.00DC)	-	1050	600	1107	642	473	3146	3750	2650	210
			16	160/148	A8				4500	3150	280						
22.5"	600/40-22.5	TR-12	-	169	A8	TL	20.00x22.5	-	1050	600	1107	642	473	3146	-	5800	600
			12	159/146	A8				1170	600	1211	642	510	3440	4375	3000	200
22.5"	600/50-22.5	TR-08	16	165/153	A8	TL	20.00x22.5	-	1170	600	1211	642	510	3440	5150	3650	260
			16	165/153	A8				4375	3000	200						
24"	15.5/80-24	TR-01	12*	154/142	A8	TL	W12x24 (W13x24) (W14Lx24)	-	1269	394	1293	414	585	3730	3750	2650	300
			14*	156/144	A8				4000	2800	350						
24"	15.5/80-24	TR-01	16	159/147	A8	TL	W12x24 (W13x24) (W14Lx24)	-	1269	394	1293	414	585	3730	4375	3075	410
			-	163/151	A8				4875	3450	475						
17.5L-24	TR-01	10	-	144	A8	TL	W15Lx24	-	1241	445	1278	481	580	3650	-	2800	220

В случае нестандартного исполнения контактируйте производителя.

*Доступно также в усиленном исполнении (REINFORCED)

Эти шины предназначены для нормального сельскохозяйственного использования, а не для постоянной эксплуатации на дорогах

РАЗМЕР	РИСУНОК									
	TR-01	TR-03	TR-04	TR-06	TR-07	TR-08	TR-09	TR-10	TR-11	TR-12
31x15.50-15				o	o					
10.0/75-15.3		o	o							
11.5/80-15.3		o								
400/60-15.5						o				
15.0/55-17	o									
14-17.5								o		
12.0/75-18		o							o	
12.5/80-18							o			

РАЗМЕР	РИСУНОК				
	TR-01	TR-05	TR-08	TR-09	TR-12
14.5/80-18		o			
400/70-20	o				
16.0/70-20				o	
500/60-22.5			o		o
550/60-22.5			o		
600/40-22.5					o
600/50-22.5			o		
15.5/80-24	o				
17.5L-24	o				

ЗАВИСИМОСТЬ ГРУЗОПОДЪЕМНОСТИ ОТ ДАВЛЕНИЯ НАКАЧКИ

Table with columns: РАЗМЕР, PR, ГРУЗОПОДЪЕМНОСТЬ ШИНЫ (кг) (ВЕДУЩИЕ (км/ч), НЕ ВЕДУЩИЕ (км/ч)), НАКАЧКА (кПа). Rows include sizes like 31x15.50-15, 10.0/75-15.3, 11.5/80-15.3, 400/60-15.5, 15.0/55-17, 14-17.5, 12.0/75-18, 12.5/80-18.

Таблицу Изменения грузоподъемности шины в зависимости от скорости найдете на стр.25

Table with columns: РАЗМЕР, PR, ГРУЗОПОДЪЕМНОСТЬ ШИНЫ (кг) (ВЕДУЩИЕ (км/ч), НЕ ВЕДУЩИЕ (км/ч)), НАКАЧКА (кПа). Rows include sizes like 14.5/80-18, 400/70-20, 16.0/70-20, 500/60-22.5, 600/40-22.5, 600/50-22.5, 15.5/80-24.

ШИНЫ ДЛЯ МАЛЫХ ТРАКТОРОВ

Шины пригодны для всего садового вспомогательного оборудования - сенокосилок, тракторных культиваторов, мини тракторов и т.п.

<p>TS-01</p> <p>Заборный рисунок протектора с прекрасными заборными свойствами.</p>	<p>TS-02</p> <p>Заборный рисунок протектора с прекрасными заборными свойствами.</p>	<p>TS-03</p> <p>Заборный рисунок протектора с прекрасными заборными свойствами.</p>	<p>TS-04</p> <p>Заборный рисунок протектора с прекрасными заборными свойствами.</p>
--	--	--	--



<p>TS-05</p> <p>Заборный рисунок протектора, пригодный для легкого индустриального применения.</p>	<p>TS-06</p> <p>Улучшенный заборный рисунок протектора с прекрасным забором.</p>	<p>TS-07</p> <p>Рисунок протектора, разработанный специально для колес посевных агрегатов.</p>	<p>TD-13</p> <p>Испытанный заборный рисунок протектора.</p>
---	---	---	--



РАЗМЕР	РИСУНОК	PR	LI FR / DW	SS	ТИП	ОБОД (ДОПУСТИМЫЙ)	КАМЕРА/ФЛЕП	РАЗМЕРЫ ШИНЫ (мм)						ГРУЗОПОДЪЕМНОСТЬ (кг)		НАКАЧКА (кПа)	
								НОВЫЕ		МАКС. В ЭКС.		SR	RC	FR	DW		
								OD	SW	OD	OW						
8"	4.00-8	TS-01	2	43/31	A6	TT/TL	3.00Dx8	4.00-8	425	114	434	120	195	1250	155	109	150
	4.0-10	TS-03	2	43/31	A8	TT	3.50Bx10 (3.00Bx10)	4.0-10	463	114	473	120	214	1370	155	109	100
			4	49/37	A8	185									128	190	
10"	5.0-10	TS-03	2	57/44	A8	TT	4Jx10 (3.50Bx10)	5.0-10	512	140	525	147	234	1520	230	160	100
			4	70/58	A8	335									236	200	
	5.00-12	TS-02	2	61/48	A6	TT	4.00Ex12 (3.00Dx12)	5.00-12	580	145	592	152	260	1705	257	180	125
12"	6.5/80-12	TS-06	2	67/55	A8	TT	5Jx12 (5JAx12)	6.5/80-12	604	165	619	173	278	1810	307	218	120
			4	79/68	A8	437									315	240	
	6.5/75-14	TS-02	4	72/60	A6	TT	5Jx14	155/165-14	610	150	630	158	283	1830	355	250	170
14"	5.00-15	TS-06	4	75/63	A8	TT	3.00Dx15 (4Jx15)	5.00-15	661	129	675	135	307	1985	387	272	220
			6	84/71	A8	500									345	350	
	6.5/80-15	TS-06	2	72/60	A8	TT	5Jx15 (41/2Kx15)	6.5/80-15	685	163	700	171	318	2040	355	250	120
15.3"	690x180-15	TS-07	4	100/88	A8	TT	5Jx15	690x180-15	690	176	705	185	309	2056	800	560	250
			8	118/106	A8	TL									9.00x15.3	10-15 HS	780
	10.0/75-15.3	TS-05	10	122/111	A8	TL	9.00x15.3	10-15 HS	780	264	800	277	360	2295	1500	1090	400
16"	11.5/80-15.3	TS-05	10	130/119	A8	TL	9.00x15.3	11.5/80-15	867	290	891	305	410	2550	1900	1360	350
			14	139/126	A8	2430									1700	475	
	6.00-16	TS-04	6	91/79	A8	TT	4.50Ex16 (4.00Ex16)	6.00-16	735	169	750	177	345	2160	615	437	275
18"	7.50-16	TS-04	6	100/88	A8	TT/TL	5.50Fx16 (5.00F,6.00F)	7.50-16	803	205	819	225	375	2360	800	560	400
			8	108/95	A8	1000									690	325	
	7.50-20	TS-04	6	103/91	A8	TT	5.50Fx16 (6.00Fx16)	7.50-20	904	205	922	223	420	2660	875	615	225
20"	8.3-20	TD-13	6	104/92	A8	TT	W7x20 (W6x20)	8.3-20	895	211	914	230	416	2640	900	630	200

РАЗМЕР	РИСУНОК							
	TS-01	TS-02	TS-03	TS-04	TS-05	TS-06	TS-07	TD-13
4.00-8	o							
4.0-10			o					
5.0-10			o					
5.00-12		o						
6.5/80-12						o		
6.5/75-14		o						
6.5/80-15						o		
5.00-15						o		
690x180-15							o	
10.0/75-15.3					o			
11.5/80-15.3					o			
6.00-16				o				o
7.50-16				o				o
7.50-20				o				o
8.3-20								o

ЗАВИСИМОСТЬ ГРУЗОПОДЪЕМНОСТИ ОТ ДАВЛЕНИЯ НАКАЧКИ

РАЗМЕР	PR	ГРУЗОПОДЪЕМНОСТЬ ШИНЫ (кг)										НАКАЧКА (кПа)
		НЕ ВЕДУЩИЕ (км/ч)					ВЕДУЩИЕ (км/ч)					
		10	20	25	30	40	10	20	25	30	40	
8"	4.00-8 TS-01	130	115	105	100	90	90	80	75	70	65	80
		175	155	145	135	120	125	110	100	95	90	100
		185	165	155	145	130	130	115	110	102	95	125
10"	4.0-10 TS-03	200	175	165	155	140	140	125	115	109	100	150
		205	185	175	160	145	150	135	125	115	105	80
		215	195	185	170	155	155	135	130	120	109	100
10"	5.0-10 TS-03	225	200	190	180	160	165	145	135	125	115	125
		230	210	195	185	165	165	155	140	130	120	150
		245	220	210	195	175	175	155	145	140	125	175
12"	5.00-12 TS-02	260	235	220	200	185	180	160	150	145	128	190
		285	260	245	230	205	205	185	175	160	145	80
		320	290	275	255	230	225	200	195	180	160	100
12"	6.5/80-12 TS-06	355	320	305	285	255	255	230	225	205	185	125
		400	360	340	315	285	280	255	240	225	200	150
		435	390	370	345	310	310	280	260	245	220	175
14"	6.5/75-14 TS-02	470	420	400	375	335	330	295	280	265	236	200
		290	255	240	225	205	200	180	165	155	140	100
		330	295	275	257	230	230	205	195	180	165	125
14"	6.5/80-12 TS-06	370	325	305	285	255	260	230	215	200	180	150
		405	360	335	315	285	295	260	245	225	205	175
		445	395	370	345	310	320	280	260	245	225	200
14"	6.5/75-14 TS-02	485	430	400	375	340	340	300	285	265	240	225
		495	440	410	385	345	350	310	290	270	245	250
		520	460	435	405	365	370	325	305	285	260	300
14"	6.5/80-12 TS-06	535	475	445	415	375	385	340	320	295	265	325
		550	485	455	425	385	390	345	325	300	270	350
		365	330	310	290	260	265	235	225	210	188	80
14"	6.5/75-14 TS-02	400	360	340	315	285	285	255	240	225	202	100
		430	385	365	345	307	305	275	260	245	218	120
		475	430	405	375	340	345	310	290	275	245	150
14"	6.5/80-12 TS-06	520	465	440	410	370	375	335	320	300	267	175
		555	500	470	440	395	405	365	345	325	288	200
		595	535	505	470	425	430	385	365	345	306	225
14"	6.5/75-14 TS-02	610	550	520	500	437	440	395	375	355	315	240
		695	625	590	550	495	475	425	400	380	338	275
		730	655	620	580	520	505	455	430	405	362	300
14"	6.5/80-12 TS-06	775	700	660	615	555	535	485	455	430	383	325
		810	730	690	650	580	560	505	475	450	400	350
		335	295	280	260	235	235	215	195	185	170	100
15"	5.00-15 TS-06	380	335	315	295	265	275	235	225	210	190	125
		425	375	355	330	295	300	265	250	230	210	150
		460	405	380	355	320	325	285	270	250	225	170
15"	6.5/80-15 TS-06	425	385	365	340	305	310	275	260	245	220	150
		475	430	405	375	340	340	305	290	270	242	175
		510	460	435	405	365	365	325	310	290	259	200
15"	6.5/75-14 TS-02	540	490	460	430	387	385	345	325	310	275	220
		580	520	490	460	410	405	360	340	325	290	250
		610	550	520	480	435	420	380	360	340	300	275
15"	6.5/80-15 TS-06	640	575	540	510	455	440	400	380	355	315	300
		670	600	570	530	480	460	415	395	370	330	325
		700	630	595	560	500	480	435	410	390	345	350
15"	6.5/80-15 TS-06	435	390	370	345	310	310	280	265	250	222	80
		475	430	405	375	340	335	300	285	270	239	100
		495	445	420	400	355	350	315	300	280	250	120
15"	6.5/75-14 TS-02	600	540	510	475	430	435	395	370	350	312	150
		650	585	555	515	465	475	425	400	380	338	180
		705	635	600	560	505	515	460	435	410	367	210
15"	6.5/80-15 TS-06	740	670	630	600	530	540	485	460	430	385	240
		790	710	670	630	565	560	505	475	450	401	270
		840	755	715	670	600	595	535	505	475	425	300
15"	6.5/80-15 TS-06	890	800	755	710	635	630	565	535	505	450	330
		940	845	795	750	670	665	600	565	530	475	360

РАЗМЕР	PR	ГРУЗОПОДЪЕМНОСТЬ ШИНЫ (кг)										НАКАЧКА (кПа)
		НЕ ВЕДУЩИЕ (км/ч)					ВЕДУЩИЕ (км/ч)					
		10	20	25	30	40	10	20	25	30	40	
15"	690x180-15 TS-07	1 030	925	875	825	735	720	650	615	575	515	200
		1 080	970	915	860	770	755	680	640	600	539	225
		1 120	1 010	950	890	800	785	705	665	625	560	250
15.3"	10.0/75-15.3 TS-05	1 665	1 500	1 415	1 335	1 190	1 210	1 090	1 030	970	865	250
		1 755	1 580	1 495	1 405	1 255	1 275	1 145	1 085	1 020	910	275
		1 850	1 665	1 570	1 480	1 320	1 330	1 195	1 130	1 065	950	300
15.3"	10.0/75-15.3 TS-05	1 910	1 720	1 625	1 530	1 365	1 380	1 240	1 170	1 105	985	325
		1 975	1 775	1 680	1 580	1 410	1 430	1 285	1 215	1 140	1 020	350
		2 035	1 835	1 730	1 630	1 455	1 475	1 330	1 255	1 180	1 055	375
15.3"	10.0/75-15.3 TS-05	2 100	1 890	1 785	1 680	1 500	1 525	1 375	1 295	1 220	1 090	400
		2 170	1 955	1 845	1 735	1 550	1 570	1 410	1 335	1 255	1 120	425
		2 240	2 015	1 905	1 790	1 600	1 610	1 450	1 370	1 290	1 150	450
15.3"	10.0/75-15.3 TS-05	2 310	2 080	1 965	1 850	1 650	1 650	1 485	1 405	1 320	1 180	475
		2 430	2 185	2 065	1 945	1 735	1 715	1 545	1 460	1 370	1 225	500
		2 550	2 295	2 165	2 040	1 820	1 780	1 600	1 510	1 420	1 270	525
15.3"	10.0/75-15.3 TS-05	2 660	2 395	2 260	2 130	1 900	1 850	1 665	1 570	1 480	1 320	550
		1 820	1 640	1 545	1 455	1 300	1 510	1 360	1 285	1 210	1 080	225
		2 065	1 860	1 755	1 650	1 475	1 580	1 425	1 345	1 265	1 130	250
15.3"	10.0/75-15.3 TS-05	2 310	2 080	1 965	1 850	1 650	1 650	1 485	1 405	1 320	1 180	275
		2 430	2 185	2 065	1 945	1 735	1 735	1 560	1 475	1 390	1 240	300
		2 550	2 295	2 165	2 040	1 820	1 820	1 640	1 545	1 455	1 300	325
15.3"	10.0/75-15.3 TS-05	2 660	2 395	2 260	2 130	1 900	1 905	1 715	1 620	1 525	1 360	350
		2 815	2 535	2 390	2 250	2 010	2 035	1 835	1 730	1 630	1 455	375
		2 970	2 670	2 525	2 375	2 120	2 170	1 955	1 845	1 735	1 550	400
15.3"	10.0/75-15.3 TS-05	3 115	2 805	2 650	2 490	2 225	2 240	2 015	1 905	1 790	1 600	425
		3 260	2 935	2 775	2 610	2 330	2 310	2 080	1 965	1 850	1 650	450
		3 400	3 060	2 890	2 720	2 430	2 380	2 140	2 035	1 905	1 700	475
16"	6.00-16 TS-04 TD-13	625	560	530	500	445	440	395	375	350	315	150
		700	630	595	560	500	495	445	420	390	350	175
		655	620	580	520	520	465	440	410	370	200	
16"	6.00-16 TS-04 TD-13	790	710	670	635	565	555	500	475	440	395	225
		820	735	695	655	585	580	525	495	460	415	250
		860	775	730	690	615	610	550	520	490	437	275
16"	6.00-16 TS-04 TD-13	930	840	790	745	665	650	585	555	515	465	300
		980	880	835	785	700	685	615	580	540	485	325
		1 030	925	875	825	735	720	650	615	570	515	350
16"	6.00-16 TS-04 TD-13	1 085	975	920	870	775	755	680	640	595	535	375
		1 120	1 010	950	895	800	785	705	665	615	560	400
		905	815	770	720	645	630	565	535	500	450	150
16"	7.50-16 TS-04 TD-13	980	880	835	785	700	685	615	585	540	485	175

ТРАКТОРНЫЕ ПЕРЕДНИЕ ШИНЫ (диагональные)

Шины пригодны для передних колес тракторов и сельскохозяйственных механизмов.

TF-01

Линейный рисунок протектора без боковых элементов или грунтозацепов, пригодный для передних ведущих колес тракторов.



TF-03

Линейный рисунок протектора с высокими грунтозацепами и боковыми элементами для управляющих колес.



TF-04

Рисунок протектора с высокой стабильностью колеи благодаря сильно профилированному дизайну. Пригоден для наклонной и мокрой местности.



TF-05

Рисунок протектора для не ведущих колес тракторов. Прекрасные свойства при использовании на дороге. Очень хорошая управляемость.



TF-06

Рисунок протектора с очень хорошими ходовыми качествами при езде по мягкому грунту благодаря сильной средней части рисунка протектора.



F 3 (IM-05)

Специальный рисунок протектора для управляемых колес промышленных тракторов.



РАЗМЕР	РИСУНОК					
	TF-01	TF-03	TF-04	TF-05	TF-06	F 3
6.00-16	o	o			o	
6.50-16		o		o		
7.50-16	o	o		o		
9.00-16		o				
10.00-16		o				
11L-16						o
6.00-18		o	o			
6.50-20		o	o	o		
7.50-20	o	o		o		

ИЗМЕНЕНИЯ ГРУЗОПОДЪЕМНОСТИ ШИНЫ В ЗАВИСИМОСТИ ОТ СКОРОСТИ

Тракторные передние (диагональные)

СКОРОСТЬ (км/ч)	10*	15	20	25	30	35	40	45
КАТЕГОРИЯ	A6	+ 50%	+ 43%	+ 35%	+ 15%	(0)	- 10%	- 20%
СКОРОСТИ	A8	+ 67%	+ 50%	+ 39%	+ 28%	+ 11%	+ 4%	(0) - 7%

* Давление в шинах должно быть увеличено на 25%. Если намонтирован фронтальный погрузчик, действует загрузка +100%.

В случае нестандартного исполнения контактируйте производителя.

Эти шины предназначены для нормального сельскохозяйственного использования, а не для постоянной эксплуатации на дорогах

РАЗМЕР	РИСУНОК	PR	Ц / SS	ТИП	ОБОД (ДОПУСТИМЫЙ)	КАМЕРА	РАЗМЕРЫ ШИНЫ (мм)						ГРУЗОПОДЪЕМНОСТЬ (кг) 30 км/ч	НАКАЧКА (кПа)	
							НОВЫЕ		МАКС. В ЭКС.						
							OD	SW	OD	OW	SR	RC			
16"	6.00-16	TF-01 TF-03 TF-06	6	88A6 / 80A8	TT	4.50Ex16 (4.00E,5K,5.00F)	6.00-16	735	165	751	180	340	2160	560	330
	6.50-16	TF-03 TF-05 TF-03	6	91A6 / 83A8	TT	4.50Ex16 (4.00E,5K,5.00F,5.50F)	6.50-16	760	175	778	191	350	2230	615	320
		8	97A6 / 89A8												
	7.50-16	TF-01 TF-03 TF-05	6	98A6 / 90A8	TT	5.50Fx16 (5.00F, 6.00F)	7.50-16	805	205	825	223	370	2365	750	280
9.00-16	TF-03	6	104A6 / 97A8	TT	W8x16 (6.00F,W7, W8L)	9.00-16	855	234	891	255	395	2514	900	225	
10.00-16	TF-03	8	118A6 / 114A8	TT	W8x16 (W8Lx16)	9.00-16 10.00-16	895	274	925	299	411	2630	1310	280	
11L-16	F 3	10	119A6 / 115A8	TL	W8x16	-	805	285	825	299	372	2365	1360	375	
18"	6.00-18	TF-03 TF-04	6	96A6 / 88A8	TT	4.50Ex18 (4.00E,5K,5.00F)	6.00-18	790	160	867	175	365	2323	710	320
	20"	6.50-20	TF-03 TF-04 TF-05	6	97A6 / 89A8	TT	5.00Fx20 (4.00E, 5.50F)	6.50-20	865	175	883	191	408	2543	730
7.50-20		TF-01 TF-03 TF-05	6	103A6 / 96A8	TT	5.50Fx20 (5.00F, 6.00F)	7.50-20	915	205	935	223	420	2690	875	280

ЗАВИСИМОСТЬ ГРУЗОПОДЪЕМНОСТИ ОТ ДАВЛЕНИЯ НАКАЧКИ

РАЗМЕР	PR	ГРУЗОПОДЪЕМНОСТЬ ШИНЫ (кг)				НАКАЧКА (кПа)		
		СКОРОСТЬ (км/ч)						
		10*	20	30	40			
16"	6.00-16	6 PR	445	400	295	235	100	
			480	430	320	255	125	
			535	480	355	285	150	
			585	525	390	310	175	
			630	565	420	335	200	
			675	610	450	360	225	
	6.50-16	6 PR	720	650	480	385	250	
			765	690	510	410	275	
			805	720	535	430	300	
			840	755	560	450	330	
			475	425	315	250	100	
			525	475	350	280	125	
			580	520	385	310	150	
			630	565	420	335	175	
7.50-16	6 PR	685	615	455	365	200		
		735	660	490	390	225		
		790	710	525	420	250		
		850	765	565	450	275		
		900	810	600	480	300		
		925	830	615	485	320		
		1 065	960	710	560	400		
		1 095	985	730	580	420		
		TF-03	6 PR	780	700	520	415	150
				850	765	565	450	175
925	830			615	490	200		
985	885			655	525	225		
1 050	945			700	560	250		
TF-05	6 PR	1 125	1 015	750	600	280		
		835	750	555	445	100		
		930	835	620	495	125		
		1 035	930	690	550	150		
		1 140	1 025	760	610	175		
9.00-16	6PR	1 245	1 120	830	665	200		
		1 350	1 215	900	730	230		

РАЗМЕР	PR	ГРУЗОПОДЪЕМНОСТЬ ШИНЫ (кг)				НАКАЧКА (кПа)		
		СКОРОСТЬ (км/ч)						
		10*	20	30	40			
16"	10.00-16	6 PR	1 075	895	715	645	100	
			1 200	1 000	800	720	125	
			1 335	1 110	890	800	150	
			1 460	1 215	970	875	175	
			1 585	1 320	1 055	950	200	
			1 710	1 425	1 140	1 025	225	
	11L-16	F 3	8 PR	1 835	1 530	1 220	1 100	250
				1 970	1 640	1 310	1 180	280
				1 045	940	835	745	175
				1 150	1 035	920	820	200
18"	6.00-18	10 PR	1 260	1 135	1 010	900	225	
			1 365	1 230	1 090	975	250	
			1 520	1 365	1 215	1 085	300	
			1 660	1 495	1 325	1 185	350	
			1 700	1 530	1 360	1 215	375	
			705	635	470	375	200	
	TF-03	6 PR	780	700	520	415	225	
			855	770	570	455	250	
			930	835	620	495	275	
			1 005	905	670	535	300	
20"	6.50-20	6 PR	1 065	960	710	560	320	
			795	715	530	425	200	
			855	770	570	455	225	
			930	835	620	495	250	
			990	890	660	530	275	
			1 060	950	705	565	300	
	TF-03	6 PR	1 095	985	730	580	320	
			880	790	585	470	150	
			970	870	645	515	175	
			1 050	945	700	560	200	
TF-05	6 PR	1 140	1 025	760	610	225		
		1 215	1 095	810	650	250		
		1 315	1 180	875	700	280		

БАНТАМ

Шины для ручных тележек и легкого сельскохозяйственного оборудования.

B 1

S-03

B 5



РАЗМЕР	РИСУНОК	PR	LI / SS	ТИП	ОБОД (ДОПУСТИМЫЙ)	КАМЕРА/ ФЛЕП	РАЗМЕРЫ ШИНЫ (мм)				ГРУЗОПОД- ЪЕМНОСТЬ (кг)	НАКАЧКА (кПа)	
							НОВЫЕ OD	SW	МАКС. В ЭКС. OD	OW			
4"	12 x 4	B 1 AERO	2	36 A4	TT	2.10x4	12x4	313	114	319	120	125	200
			4	60A4								250	200
			4	28 J								100	200
8"	16 x 4	B 5	2	52 A2	TT	2.50Ax8 (2.50x8)	16x4	415	114	423	120	200	200
			4	71 A2								345	350
		4	71 J	345								350	
4.00-8	S-03	2	42 A2	TT	2.50Ax8 (2.50x8)	4.00-8	425	114	434	120	150	170	

Эти шины предназначены для нормального сельскохозяйственного использования, а не для постоянной эксплуатации на дорогах.

Обозначение рисунка протектора - US

TD-01	R-1
TD-02	R-1
TD-03	R-1
TD-13	R-1
TD-17	R-1
TD-19	R-1

RD-01	R-1
RD-02	R-1
RD-03	R-1
RD-20	R-1
RD-30	R-1
RD-70	R-1

IM-01	I-3
IM-02	I-3
IM-03	I-2
IM-04	I-2
IM-06	I-1
IM-07	I-2
IM-08	I-1
IM-09	I-2
IM-10	I-1

TS-01	R-1
TS-02	R-1
TS-03	R-1
TS-04	R-1
TS-05	R-1
TS-06	R-1
TS-07	R-1

TR-01	R-1
TR-03	R-4
TR-04	R-4
TR-05	R-4
TR-06	HF-2
TR-07	HF-4
TR-08	HF-3
TR-09	R-4
TR-10	R-4
TR-11	R-4
TR-12	R-4

TF-01	F-2
TF-03	F-2
TF-04	F-2
TF-05	F-2
TF-06	F-2
F 3	F-3

AR-01	HF-3
AR-02	HF-3

ХРАНЕНИЕ

Храните шины чистыми и вдали от источников тепла, света, озона или углеводородов (органических растворителей).

Избегайте длительного попадания на шины прямых солнечных лучей.

Предотвратите любой контакт с жирами, бензином, жидкими растворителями или другими факторами, которые могут повредить резину.

Избегайте хранения бескамерных шин в горизонтальном положении, горизонтально могут храниться только малые шины (максимально 6 месяцев).

Если шины хранятся горизонтально, то должны быть уложены грунтозацепом против грунтозацепа.

Если шины хранятся намонтированными на обод, то уменьшите давление в шинах.

Убедитесь, что внутри шин нет воды или влаги.

Никогда не храните шины долгое время уложенными непосредственно на землю.

РЕМОНТ ШИН

По причине безопасности шины могут ремонтировать только специалисты с соответствующим инструментом.

ПРАВИЛЬНОЕ ИСПОЛЬЗОВАНИЕ ШИН

При нагрузке шины необходимо учитывать соотношение между скоростью, давлением в шине и грузоподъемностью шины. Перегрузка приводит к преждевременному разрушению шины. Применяйте техническую документацию и табличку давления в шинах, которая определяет загруженность и давление для различных скоростей эксплуатации. Малое давление ведет не только к плохому качеству шины, но также разделению вкладышей, или иным повреждениям вкладышей шин. Перекачивание увеличивает твердость шины и уменьшает стойкость к ударам, ведущим к повреждению вкладышей шин.

Инструкция по монтажу и демонтажу

Монтаж и демонтаж шин может быть опасен и должен производиться только обученным и квалифицированным персоналом, использующим соответствующий инструмент и порядок работы. Несоблюдение этого порядка может привести к неправильной посадке шины на обод и впоследствии причинить разрушение шины с силой взрыва, что может привести к тяжелому ранению или смерти.

Монтаж

1. Убедитесь, что обод, шина и автокамера являются совместимыми.
2. Проконтролируйте, что шина пригодна для оборудования/машины. Применяйте только рекомендованные ободы, или одобренные производителем шины.
3. Всегда применяйте только соответствующее специальное оборудование и инструменты.
4. Обод должен быть чистым и в отличном состоянии (неповрежденным и т.п.), если это необходимо, очистите обод наждачной бумагой. Ни в коем случае не монтируйте шины на ободы с трещинами, сильно деформированные, имеющие следы ремонта сваркой и т.п.
5. Внимательно проконтролируйте внутреннюю и внешнюю сторону шины с целью идентификации возможного повреждения. Если объем повреждения делает ремонт невозможным, то шина должна быть переведена в отходы.
6. В случае монтажа с камерой всегда используйте исправную новую камеру и вкладыш для данного размера. При монтаже бескамерных шин на бескамерные ободы всегда используйте новый бескамерный вентиль.
7. Перед монтажом смажьте обод и пятку шины. Применяйте только надлежащий замазливатель, который не испортит шину (никогда не применяйте замазливатели на базе силикона или бензина).
8. Рекомендуем вертикальный монтаж. В случае горизонтального монтажа необходимо проконтролировать, что нижняя пятка уселась правильно.
9. Насадите шину на обод точно напротив отверстия для вентиля (учитывайте, если указано, правильное направление вращения шины). С помощью монтажного рычага постепенно переместите первую пятку через край обода. Затем вложите в шину слегка накачанную камеру, достаточно обработанную тальком (если монтируется). Установите вентиль и слегка его зафиксируйте предохранительной шайбой. Насадите вторую пятку, продвигайтесь постепенно так, чтобы вы закончили у вентиля.
10. Для правильного прилегания и центрования шины намонтируйте внутренний вкладыш вентиля. Понемногу накачивайте и контролируйте правильность прилегания пятки шины. Убедитесь, что пятка шины не защемила камеру.
11. При накачивании соблюдайте безопасную дистанцию, всегда применяйте предохранительную клетку, если возможно прикрепленную к стене или предохранительной цепи. Во время измерения давления убедитесь, что ни одна из частей вашего тела не находится на траектории полета внутренних частей вентиля или его колпачка. Рекомендуется использовать подходящее оборудование для ограничения давления. Используйте фильтр и удалитель влаги для сжатого воздуха, необходимый для удаления влаги и пыли. Никогда не используйте для установки пятки шины молоток.
12. Продолжайте накачивать. Убедитесь, что шина не накачана более чем на 250 кПа, если пятки шины установлены неправильно – то не сядут и не будут отцентрованы на колесе. Если пятки не прилегают правильно, выпустите воздух, смажьте и снова накачайте. Повторяйте эту операцию пока пятки не сядут правильно.
13. Затем проконтролируйте монтаж вентиля. Накачайте шину в соответствии с нагрузкой – см.таблицу в руководстве.
14. Убедитесь, что вентиль не касается обода, тормозного барабана и других прочных металлических частей.

Демонтаж

Никогда не пытайтесь демонтировать накачанную шину.

Всегда демонтируйте внутренний вкладыш вентиля.

Проконтролируйте перед демонтажом, что шина полностью без воздуха. Никогда не используйте инструменты, которые могут повредить обод или пятку шины.

В некоторых случаях для увеличения забора необходимо дополнительное нагружение. Простым и недорогим способом является дополнительное нагружение шин жидкостью (водой). Шины можно наполнить жидкостью до 75% их объема. В зимний период жидкость должна быть достаточно обеспечена от замерзания.

Порядок заполнения жидкостью

1. Установите колесо так, чтобы вентиль был в его самом высоком вертикальном положении.
2. Вывинтите и вытащите корпус разборного вентиля и намонтируйте специальный вентиль для заполнения водой. Благодаря этому вентилю можно отводить из шины воздух при ее заполнении жидкостью.
3. Залейте в шину воду, или незамерзающую смесь. Прекратите заполнение, когда жидкость начнет вытекать из вентиля. Количество жидкости будет примерно 75% объема шины. Не переливайте!
4. Замените корпус вентиля и шина может быть накачана до рекомендуемого эксплуатационного давления.
5. Очистите все металлические части – незамерзающая смесь содействует коррозии.

Порядок слива воды

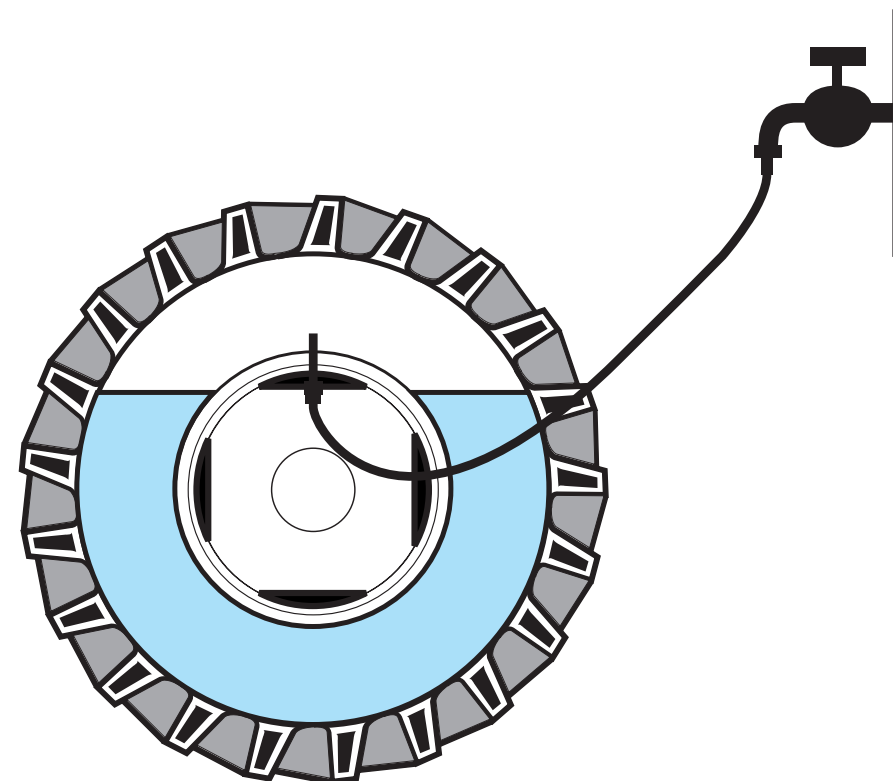
1. Установите колесо так, чтобы вентиль был в его самом низком вертикальном положении.
2. Вывинтите внутренний вкладыш вентиля и начните выпускать жидкость.
3. Вложите тонкую резиновую трубку подходящей длины в защитную шайбу и вложите трубку в шину. Шайбу навинтите через внутреннюю часть вентиля.
4. Накачайте шину воздухом.
5. Вывинтите внутреннюю часть вентиля и выпустите оставшуюся воду из шины.
6. Выньте резиновую трубку и снова соберите вентиль. Накачайте шину до рекомендованного давления.

Защита от мороза

Для защиты от мороза рекомендуем добавить хлорид кальция рекомендуем (CaCl₂). Если намонтирована бескамерная шина, проконтролируйте, достаточно ли ее обод защищен от коррозии или должна быть использована камера. Помните - при приготовлении смеси всегда придается хлорид кальция к воде, размешиванием улучшите растворение. Никогда не добавляйте воду к хлориду кальция, это опасно.

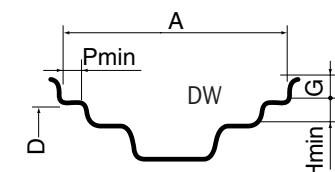
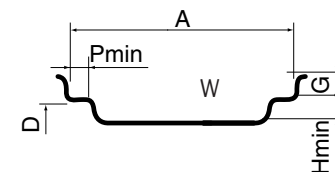
НЕЗАМЕРЗАЮЩАЯ СМЕСЬ

CaCl ₂ НА 1 ЛИТР ВОДЫ	ЗАЩИТА ДО
200g	-10°С
250g	-15°С
300g	-20°С
350g	-25°С
400g	-30°С



W и DW ободы

ОБОД	A	G	P min.	H min.
W6	152,4	22,2	23,8	20,6
W7	177,8	22,2	23,8	20,6
W8	203,2	22,2	23,8	20,6
W9	228,6	25,4	27,0	20,6
W10	254,0	25,4	27,0	20,6
W11	279,4	25,4	27,0	20,6
W12	304,8	25,4	27,0	20,6
W13	330,2	25,4	27,0	20,6
W8L	203,2	21,6	27,0	20,6
W14L	355,6	25,4	33,0	20,6
W15L	381,0	25,4	33,0	20,6
W16L	406,4	25,4	33,0	20,6
W18L	457,2	25,4	33,0	20,6
DW16L	406,4	25,4	50,8	27,0
DW18L	457,2	25,4	50,8	27,0
DW20	508,0	28,6	41,3	27,0



номинал	D
16"	405,6
18"	462,0
24"	614,4
26"	665,2
28"	716,0
30"	766,8
34"	868,4
36"	919,2
38"	970,0
42"	1071,6

ПРИМЕР ОБОЗНАЧЕНИЯ ОБОДА

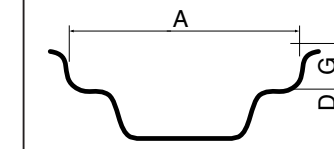
ОБОД	ЗНАЧЕНИЕ
DW18L x 38	Форма обода
DW	Номинальная ширина обода в дюймах
18	Код высоты края обода
L	Цельный обод
x	Номинальный диаметр обода в дюймах
38	

ДРУГИЕ ПРИМЕРЫ ОБОЗНАЧЕНИЙ

W	Расширенный, один раз углубленный обод
DW	Расширенный, дважды углубленный обод
SDC	Полууглубленный обод
-	Разъемный обод
x	Цельный обод
H2	Двойной выступ
DC	Углубленный обод

5° разъемный обод

ОБОД	A	G	D
4.00Ex12	101,6	19,8	304
4.00Ex16	101,7	20,8	405,6
4.50Ex16	114,3	19,8	405,6
5.00Fx16	127,0	22,2	405,6
5.00Fx20	127,0	22,2	512,8
5JAx12	127	15,8	304
5.50F x16	139,7	22,2	405,6
5.50Fx20	139,7	23,2	512,8
6.00Fx16	152,4	22,2	405,6
6.00Fx20	152,4	22,2	512,8
7.00x12	177,8	20,5	305,6
7.00x15	177,8	20,5	380,2
7.00I-16	177,8	15,8	405,6



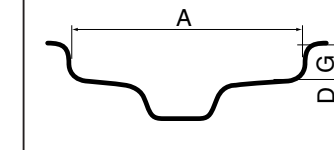
5° разъемный обод

ОБОД	A	G	D
9x18	228,6	25,4	462
9.00x12	228,6	19	305,6
9.00x15.3	228,6	19	388,8
11x18	279,4	25,4	462
12x18	304,8	25,4	462
13x17	330,2	25,4	436,6
13.00x17	330,2	19	436,6
16.00x17	406,4	19	436,6



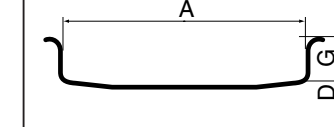
5° разъемный обод

ОБОД	A	G	D
2.50x8	63,5	11,1	202,4
2.50Ax8	63,5	11,1	202,4
3.00Dx8	76,2	17,5	202,4
3.00Dx10	76,2	17,5	253,2
3.00Dx12	76,2	17,5	304,0
3.00Dx15	76,2	17,5	380,2



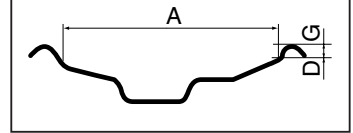
5° обод

ТИП	A	G	D
7.0-401.5	177,8	38,1	401,5



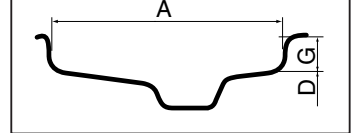
15° разъемный обод

ОБОД	A	G	D
6.75x14.5	171,5	12,7	368,3
10.50x17.5	266,5	12,7	444,5
11.75x22.5	298,5	12,7	571,5
13.00x15.5	330,0	12,7	393,7
14.00x22.5	355,6	12,7	571,5
16.00x22.5	406,4	12,7	571,5
20.00x22.5	508,0	12,7	571,5



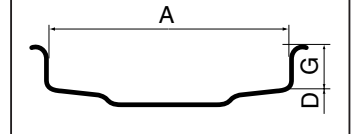
5° разъемный обод

ОБОД	A	G	D
3.00Bx10	76,2	14,0	253,2
3.50Bx10	88,9	14,0	253,2
4Jx10	101,6	17,3	253,2
4Jx15	101,6	17,3	380,2
4I/2Kx15	114,3	18,0	380,2
5Jx12	127,0	17,3	304,0
5Jx14	127,0	17,3	354,8
5Jx15	127,0	17,3	380,2



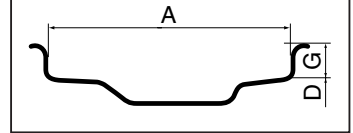
5° полууглубленный обод

ТИП	A	G	D
13x20 SDC	330,2	25,4	512,8



5° полууглубленный обод

ТИП	A	G	D
13LBx15	330,2	11	380,2



5° углубленный обод

ТИП	A	G	D
2.10-4	53,3	11,9	100,8

